

**Филиал федерального государственного
бюджетного учреждения «Федеральная
кадастровая палата Федеральной службы
государственной регистрации, кадастра и
картографии» по Республике Коми**

ОГРН 1027700485757, ИНН 7705401340

тел.: (8212) 40-95-20

e-mail: filial@11.kadastr.ru

**ДОКУМЕНТАЦИЯ ПО ПЛАНИРОВКЕ ТЕРРИТОРИИ
ПРОЕКТ МЕЖЕВАНИЯ ТЕРРИТОРИИ**

кадастрового квартала 11:05:0103004

г. Сыктывкар

Муниципальный контракт: № 0307200030622001094 от 18.07.2022

Заказчик: Управление архитектуры, городского строительства и землепользования администрации муниципального образования городского округа «Сыктывкар»

Директор филиала

_____ Зин Л.П.

г. Сыктывкар
2022

СОДЕРЖАНИЕ

№ п/п	Наименование	Стр.
ОСНОВНАЯ ЧАСТЬ		
	ТЕКСТОВАЯ ЧАСТЬ	
1	Введение	3
2	Перечень и сведения о площади образуемых земельных участков (способы их образования), видах их разрешенного использования	5
3	Перечень и сведения о площади образуемых земельных участков, которые будут отнесены к территориям общего пользования или имуществу общего пользования	10
4	Перечень и сведения о площади уточняемых (изменяемых) земельных участков	12
5	Сведения о границах территории, в отношении которой утвержден проект межевания	16
МАТЕРИАЛЫ ПО ОБОСНОВАНИЮ		
	ГРАФИЧЕСКАЯ ЧАСТЬ	
6	Чертеж межевания территории	20
7	Чертеж материалов по обоснованию проекта межевания территории	21
	ПРИЛОЖЕНИЕ	
1	Постановление администрации муниципального образования городского округа «Сыктывкар» от 29.09.2022 № 9/3107 «О подготовке документации по межеванию территории в кадастровых кварталах»	24

ОСНОВНАЯ ЧАСТЬ

1. ВВЕДЕНИЕ

Проект межевания территории кадастрового квартала 11:05:0103004 в городе Сыктывкаре выполнен на основании:

- муниципального контракта № 0307200030622001094 от 18.07.2022;
- постановления администрации муниципального образования городского округа «Сыктывкар» от 29.09.2022 № 9/3107 «О подготовке документации по межеванию территории в кадастровых кварталах».

В соответствии со статьей 43 Градостроительного кодекса Российской Федерации подготовка проекта межевания территории осуществляется применительно к территории, расположенной в границах одного или нескольких смежных элементов планировочной структуры, границах определенной правилами землепользования и застройки территориальной зоны, и границах установленной схемой территориального планирования муниципального района, генеральным планом сельского поселения.

Основная задача проекта - это определение местоположения границ образуемых земельных участков. При формировании земельных участков необходимо учитывать внесенные сведения в единый государственный реестр невидимости.

Проект межевания территории в границах кадастрового квартала 11:05:0103004 в г. Сыктывкаре разработан на основании:

- документов территориального планирования;
- правил землепользования и застройки муниципального образования городского округа «Сыктывкар», утвержденных решением Совета МО ГО «Сыктывкар» от 30.04.2010 № 31/04-560;
- генерального плана муниципального образования городского округа «Сыктывкар», утвержденного решением Совета муниципального образования городского округа «Сыктывкар» от 11.12.2009 № 26/12-482;
- норм градостроительного проектирования;
- требований технических регламентов и сводов правил, с учетом границ территорий объектов культурного наследия, включенных в единый государственный реестр объектов культурного наследия (памятников истории и культуры) народов Российской Федерации, границ территорий выявленных объектов культурного наследия, границ зон с особыми условиями использования территорий.

Проект межевания территории разработан на топографической основе, выполненной в сентябре 2022.

Проектом межевания территории предусмотрено:

- образование 40 земельных участков, в том числе 30 земельных участков путем образования из земель, государственная собственность на которые не разграничена, 10 земельных участков путем перераспределения с землями, государственная собственность на которые не разграничена;

- исправление реестровой ошибки в местоположении границ 41 земельного участка.

Доступ к образуемым земельным участкам обеспечивается посредством следующих земельных участков:

:ЗУ1 - :ЗУ16;
:ЗУ2 - :ЗУ16;
:ЗУ3 - :ЗУ16;
:ЗУ4 - :ЗУ16;
:ЗУ5 - :ЗУ16;
:ЗУ6 - :ЗУ16;
:ЗУ7 - :ЗУ20;
:ЗУ8 - :ЗУ20;
:ЗУ9 - :ЗУ20;
:ЗУ10 - :ЗУ21;
:ЗУ11 - :ЗУ21;
:ЗУ12 - 11:05:0103004:46;
:ЗУ13 - :ЗУ21;
:ЗУ14 - :ЗУ21;
:ЗУ18 - :ЗУ20, 11:05:0103004:46;
:ЗУ23 - :ЗУ16;
:ЗУ24 - :ЗУ15;
:ЗУ26 - :ЗУ17;
:ЗУ27 - :ЗУ15;
:ЗУ28 - :ЗУ21;
:ЗУ29 - :ЗУ21.

В соответствии с Правилами землепользования и застройки муниципального образования городского округа «Сыктывкар», утвержденными решением Совета МО ГО «Сыктывкар» от 30.04.2010 № 31/04-560 рассматриваемая территория расположена в границах следующих территориальных зон:

- Зона застройки индивидуальными жилыми домами (Ж-4);
- Зона прочих городских территорий (ПР-1);
- Зона производственно-коммунальных объектов IV-V класса санитарной классификации (П-3);
- Зона лесопарков, городских лесов, зон отдыха (Р-2);
- Зона сельскохозяйственного использования (СХ);
- Зона объектов транспортной инфраструктуры (Т-2);
- Зона акваторий (А)

Проект межевания территории выполнен в местной системе координат, принятой для ведения Единого государственного реестра недвижимости на территории г. Сыктывкар.

Площадь территории, на которую разработан проект межевания, составляет 101.54 га.

2.ПЕРЕЧЕНЬ И СВЕДЕНИЯ О ПЛОЩАДИ ОБРАЗУЕМЫХ ЗЕМЕЛЬНЫХ УЧАСТКОВ (СПОСОБЫ ИХ ОБРАЗОВАНИЯ) ВИДАХ ИХ РАЗРЕШЕННОГО ИСПОЛЬЗОВАНИЯ

В настоящем разделе текстовой части проекта межевания территории отображена информация об образуемых земельных участках, в том числе, о площади и способе образования, а также о видах их разрешенного использования. Указанная информация представлена в Таблице 1.

Виды разрешенного использования образуемых земельных участков определены в соответствии с Правилами землепользования и застройки муниципального образования городского округа «Сыктывкар» утвержденных решением Совета МО ГО «Сыктывкар» от 30.04.2010 № 31/04-560.

Таблица 1

Перечень образуемых земельных участков

Условный номер земельного участка	Категория земель	Вид разрешенного использования земельного участка	Код по классификатору	Площадь земельного участка, кв.м.	Способ образования земельного участка
:ЗУ1	Земли населенных пунктов	Малоэтажная многоквартирная жилая застройка	2.1.1	1120	Образование из земель, государственная собственность на которые не разграничена
:ЗУ2	Земли населенных пунктов	Малоэтажная многоквартирная жилая застройка	2.1.1	1267	Образование из земель, государственная собственность на которые не разграничена

Условный номер земельного участка	Категория земель	Вид разрешенного использования земельного участка	Код по классификатору	Площадь земельного участка, кв.м.	Способ образования земельного участка
:ЗУ3	Земли населенных пунктов	Малоэтажная многоквартирная жилая застройка	2.1.1	1080	Образование из земель, государственная собственность на которые не разграничена
:ЗУ5	Земли населенных пунктов	Малоэтажная многоквартирная жилая застройка	2.1.1	1423	Образование из земель, государственная собственность на которые не разграничена
:ЗУ6	Земли населенных пунктов	Малоэтажная многоквартирная жилая застройка	2.1.1	1125	Образование из земель, государственная собственность на которые не разграничена
:ЗУ7	Земли населенных пунктов	Малоэтажная многоквартирная жилая застройка	2.1.1	1007	Образование из земель, государственная собственность на которые не разграничена
:ЗУ8	Земли населенных пунктов	Малоэтажная многоквартирная жилая застройка	2.1.1	975	Образование из земель, государственная собственность на которые не разграничена
:ЗУ9	Земли населенных пунктов	Малоэтажная многоквартирная жилая застройка	2.1.1	443	Образование из земель, государственная собственность на которые не разграничена
:ЗУ10	Земли населенных пунктов	Малоэтажная многоквартирная жилая застройка	2.1.1	1382	Образование из земель, государственная собственность на которые не разграничена

Условный номер земельного участка	Категория земель	Вид разрешенного использования земельного участка	Код по классификатору	Площадь земельного участка, кв.м.	Способ образования земельного участка
:ЗУ11	Земли населенных пунктов	Малоэтажная многоквартирная жилая застройка	2.1.1	1585	Образование из земель, государственная собственность на которые не разграничена
:ЗУ12	Земли населенных пунктов	Малоэтажная многоквартирная жилая застройка	2.1.1	1452	Образование из земель, государственная собственность на которые не разграничена
:ЗУ13	Земли населенных пунктов	Малоэтажная многоквартирная жилая застройка	2.1.1	1722	Образование из земель, государственная собственность на которые не разграничена
:ЗУ14	Земли населенных пунктов	Для индивидуального жилищного строительства	2.1	991	Образование из земель, государственная собственность на которые не разграничена
:ЗУ18	Земли населенных пунктов	Малоэтажная многоквартирная жилая застройка	2.1.1	1712	Образование из земель, государственная собственность на которые не разграничена
:ЗУ22	Земли населенных пунктов	Коммунальное обслуживание	3.1	392	Образование из земель, государственная собственность на которые не разграничена
:ЗУ23	Земли населенных пунктов	Для индивидуального жилищного строительства	2.1	1116	Образование из земель, государственная собственность на которые не разграничена

Условный номер земельного участка	Категория земель	Вид разрешенного использования земельного участка	Код по классификатору	Площадь земельного участка, кв.м.	Способ образования земельного участка
:ЗУ24	Земли населенных пунктов	Для индивидуального жилищного строительства	2.1	550	Образование из земель, государственная собственность на которые не разграничена
:ЗУ26	Земли населенных пунктов	Малоэтажная многоквартирная жилая застройка	2.1.1	962	Образование из земель, государственная собственность на которые не разграничена
:ЗУ27	Земли населенных пунктов	Для индивидуального жилищного строительства	2.1	1875	Образование из земель, государственная собственность на которые не разграничена
:ЗУ28	Земли населенных пунктов	Малоэтажная многоквартирная жилая застройка	2.1.1	1530	Образование из земель, государственная собственность на которые не разграничена
:ЗУ29	Земли населенных пунктов	Малоэтажная многоквартирная жилая застройка	2.1.1	1535	Образование из земель, государственная собственность на которые не разграничена
:ЗУ30	Земли населенных пунктов	Коммунальное обслуживание	3.1	408	Образование из земель, государственная собственность на которые не разграничена
11:05:01030 04:1160:ЗУ1	Земли населенных пунктов	для обслуживания 1-этажного многоквартирного жилого дома	2.1.1	1166	Перераспределение с землями, государственная собственность на которые не разграничена

Условный номер земельного участка	Категория земель	Вид разрешенного использования земельного участка	Код по классификатору	Площадь земельного участка, кв.м.	Способ образования земельного участка
11:05:01030 04:1323:3У1	Земли населенных пунктов	Малоэтажная многоквартирная жилая застройка	2.1.1	1436	Перераспределение с землями, государственная собственность на которые не разграничена
11:05:01030 04:7:3У1	Земли населенных пунктов	для обслуживания магазина	4.4	821	Перераспределение с землями, государственная собственность на которые не разграничена
11:05:01030 04:35:3У1	Земли населенных пунктов	для обслуживания жилого дома	2.1	1464	Перераспределение с землями, государственная собственность на которые не разграничена
11:05:01030 04:1203:3У1	Земли населенных пунктов	индивидуальный жилой дом с приусадебным земельным участком	2.1	1884	Перераспределение с землями, государственная собственность на которые не разграничена
11:05:01030 04:1196:3У1	Земли населенных пунктов	индивидуальный жилой дом с приусадебным земельным участком	2.1	1656	Перераспределение с землями, государственная собственность на которые не разграничена
11:05:01030 04:51:3У1	Земли населенных пунктов	для обслуживания жилого дома	2.1	1349	Перераспределение с землями, государственная собственность на которые не разграничена
11:05:01030 04:18:3У1	Земли населенных пунктов	для обслуживания здания детского сада		2642	Перераспределение с землями, государственная собственность на которые не разграничена

Условный номер земельного участка	Категория земель	Вид разрешенного использования земельного участка	Код по классификатору	Площадь земельного участка, кв.м.	Способ образования земельного участка
11:05:01030 04:19:3У1	Земли населенных пунктов	для обслуживания здания детского сада		3008	Перераспределение с землями, государственная собственность на которые не разграничена
11:05:01030 04:909:3У1	Земли населенных пунктов	под строительство индивидуального жилого дома	2.1	1687	Перераспределение с землями, государственная собственность на которые не разграничена

3. ПЕРЕЧЕНЬ И СВЕДЕНИЯ О ПЛОЩАДИ ОБРАЗУЕМЫХ ЗЕМЕЛЬНЫХ УЧАСТКОВ, КОТОРЫЕ БУДУТ ОТНЕСЕНЫ К ТЕРРИТОРИЯМ ОБЩЕГО ПОЛЬЗОВАНИЯ ИЛИ ИМУЩЕСТВУ ОБЩЕГО ПОЛЬЗОВАНИЯ

Таблица 2

Перечень образуемых земельных участков
общего пользования

Условный номер земельного участка	Категория земель	Вид разрешенного использования земельного участка	Код по классификатору	Площадь земельного участка, кв.м.	Способ образования земельного участка
:3У15	Земли населенных пунктов	Улично-дорожная сеть	12.0.1	7064	Образование из земель, государственная собственность на которые не разграничена
:3У16	Земли населенных пунктов	Улично-дорожная сеть	12.0.1	4139	Образование из земель, государственная собственность на которые не разграничена

:ЗУ17	Земли населенных пунктов	Улично-дорожная сеть	12.0.1	2110	Образование из земель, государственная собственность на которые не разграничена
:ЗУ19	Земли населенных пунктов	Улично-дорожная сеть	12.0.1	1059	Образование из земель, государственная собственность на которые не разграничена
:ЗУ20	Земли населенных пунктов	Улично-дорожная сеть	12.0.1	5211	Образование из земель, государственная собственность на которые не разграничена
:ЗУ21	Земли населенных пунктов	Улично-дорожная сеть	12.0.1	5609	Образование из земель, государственная собственность на которые не разграничена
:ЗУ25	Земли населенных пунктов	Благоустройство территории	12.0.2	6868	Образование из земель, государственная собственность на которые не разграничена

4.ПЕРЕЧЕНЬ И СВЕДЕНИЯ О ПЛОЩАДИ УТОЧНЯЕМЫХ (ИЗМЕНЯЕМЫХ) ЗЕМЕЛЬНЫХ УЧАСТКОВ

Проектом межевания территории предусматривается только уточнение земельных участков путем выявления реестровой ошибки. Указанная информация представлена в Таблице 3.

Таблица 3

Перечень уточняемых (изменяемых) земельных участков

Кадастровый номер земельного участка	Адрес (местоположение) участка	Площадь земельного участка по сведениям ЕГРН, кв.м.	Площадь земельного участка, кв.м.	Наименование вида использования земельного участка
11:05:0103004:4	Российская Федерация, Республика Коми, городской округ Сыктывкар, г. Сыктывкар, ул. Мищенко, 1	1150	1111	для обслуживания жилого дома
11:05:0103004:8	Российская Федерация, Республика Коми, городской округ Сыктывкар, г. Сыктывкар, ул. Магистральная, 18	796	853	для обслуживания (благоустройства) индивидуального жилого дома
11:05:0103004:13	Республика Коми, г. Сыктывкар, ул. Магистральная, 2б	1187	1111	под жилую застройку - индивидуальную: для обслуживания жилого дома
11:05:0103004:15	Республика Коми, г. Сыктывкар, ул. Слободская, 5/1	54	65	для обслуживания здания водобудки
11:05:0103004:18	Республика Коми, г. Сыктывкар, ул. Рейдовая, 10	2325	2409	для обслуживания здания детского сада
11:05:0103004:20	Республика Коми, г. Сыктывкар, ул. Магистральная, 2/3	875	1134	индивидуальный жилой дом с приусадебным земельным участком
11:05:0103004:26	Российская Федерация, Республика Коми, городской округ Сыктывкар, г. Сыктывкар, ул. Сельская, 5	1323	1351	для обслуживания жилого дома
11:05:0103004:30	Республика Коми, г. Сыктывкар, ул. Рейдовая, дом 15а	1918	1923	для обслуживания жилого дома
11:05:0103004:32	Республика Коми, г. Сыктывкар, пгт. Нижний Чов, ул. Сосновая, дом 23	965	981	для обслуживания жилого дома
11:05:0103004:33	Республика Коми, г. Сыктывкар, ул. Магистральная, 2/1	875	902	для строительства индивидуального жилого дома
11:05:0103004:37	Республика Коми, г. Сыктывкар, ул. Рейдовая, 3/1	736	797	для обслуживания жилого дома

Кадастровый номер земельного участка	Адрес (местоположение) участка	Площадь земельного участка по сведениям ЕГРН, кв.м.	Площадь земельного участка, кв.м.	Наименование вида использования земельного участка
11:05:0103004:39	Республика Коми, г. Сыктывкар, ул. Сосновая, дом 21	892	932	для обслуживания жилого дома
11:05:0103004:42	Республика Коми, г. Сыктывкар, ул. Парижской Коммуны, дом 8	1245	1251	для обслуживания жилого дома
11:05:0103004:43	Республика Коми, г. Сыктывкар, ул. Сосновая, дом 16	867	853	для обслуживания жилого дома
11:05:0103004:44	Республика Коми, г. Сыктывкар, ул. Парижской Коммуны, 13	1263	1296	для обслуживания жилого дома
11:05:0103004:46	Республика Коми, г. Сыктывкар, земельный участок расположен в западной части кадастрового квартала	34738	31778	для обслуживания государственной автомобильной дороги общего пользования "Подъезд к речному порту"
11:05:0103004:48	Российская Федерация, Республика Коми, городской округ Сыктывкар, г. Сыктывкар, ул. Магистральная, 4/2	519	614	индивидуальный жилой дом с приусадебным земельным участком
11:05:0103004:49	Республика Коми, г. Сыктывкар, ул. Магистральная, д. 4/1	881	879	Для индивидуального жилищного строительства
11:05:0103004:51	Республика Коми, г. Сыктывкар, ул. Слободская, дом 4	978	1004	для обслуживания жилого дома
11:05:0103004:52	Республика Коми, г. Сыктывкар, ул. Рейдовая, дом 21	1500	1650	для обслуживания жилого дома
11:05:0103004:55	Республика Коми, г. Сыктывкар, ул. Парижской Коммуны, дом 10	1420	1362	для обслуживания жилого дома
11:05:0103004:57	Республика Коми, г. Сыктывкар, ул. Сосновая, дом 17	868	924	для обслуживания индивидуального жилого дома

Кадастровый номер земельного участка	Адрес (местоположение) участка	Площадь земельного участка по сведениям ЕГРН, кв.м.	Площадь земельного участка, кв.м.	Наименование вида использования земельного участка
11:05:0103004:60	Российская Федерация, Республика Коми, городской округ Сыктывкар, г. Сыктывкар, ул. Сельская, 7	1169	1208	для обслуживания индивидуального жилого дома
11:05:0103004:61	Российская Федерация, Республика Коми, городской округ Сыктывкар, г. Сыктывкар, ул. Сельская, 11	962	1011	для обслуживания индивидуального жилого дома
11:05:0103004:62	Российская Федерация, Республика Коми, городской округ Сыктывкар, г. Сыктывкар, ул. Мищенко, 11	868	886	для обслуживания жилого дома
11:05:0103004:63	Республика Коми, г. Сыктывкар, ул. Рейдовая, дом 8	1693	1799	для обслуживания 2-этажного многоквартирного жилого дома
11:05:0103004:64	Республика Коми, г. Сыктывкар, ул. Рейдовая, дом 13	1807	1759	для обслуживания 2-этажного многоквартирного жилого дома
11:05:0103004:65	Республика Коми, г. Сыктывкар, ул. Рейдовая, дом 11	1701	1731	для обслуживания 2-этажного многоквартирного жилого дома
11:05:0103004:66	Республика Коми, г. Сыктывкар, ул. Рейдовая, дом 12	1928	2118	для обслуживания 2-этажного многоквартирного жилого дома
11:05:0103004:901	Российская Федерация, Республика Коми, городской округ Сыктывкар, г. Сыктывкар, ул. Мищенко, з/у 18	1226	1270	для индивидуального жилищного строительства
11:05:0103004:910	Республика Коми, г. Сыктывкар, ул. Магистральная, 4а	1447	1419	для обслуживания здания магазина

Кадастровый номер земельного участка	Адрес (местоположение) участка	Площадь земельного участка по сведениям ЕГРН, кв.м.	Площадь земельного участка, кв.м.	Наименование вида использования земельного участка
11:05:0103004:917	Республика Коми, г. Сыктывкар, ул. Парижской Коммуны, 11	901	920	для обслуживания двухквартирного жилого дома
11:05:0103004:936	Республика Коми, г. Сыктывкар, ул. Сосновая, 19	977	1039	для обслуживания жилого дома
11:05:0103004:937	Республика Коми, г. Сыктывкар, ул. Слободская, 5	1219	1306	для обслуживания 3-квартирного жилого дома
11:05:0103004:938	Республика Коми, г. Сыктывкар, ул. Магистральная, 14	991	992	для строительства индивидуального жилого дома
11:05:0103004:1152	Республика Коми, г. Сыктывкар, ул. Парижской Коммуны, 12	1267	1283	для обслуживания 2-квартирного жилого дома
11:05:0103004:1196	Российская Федерация, Республика Коми, городской округ Сыктывкар, г. Сыктывкар, ул. Мищенко, 6	1354	1367	индивидуальный жилой дом с приусадебным земельным участком
11:05:0103004:1199	Российская Федерация, Республика Коми, г. Сыктывкар, ул. Мищенко, д. 16	1667	1782	индивидуальный жилой дом с приусадебным земельным участком
11:05:0103004:1201	Российская Федерация, Республика Коми, городской округ Сыктывкар, г. Сыктывкар, ул. Сельская, 15	936	994	индивидуальный жилой дом с приусадебным земельным участком
11:05:0103004:1207	Республика Коми, г. Сыктывкар, ул. Рейдовая, д. 16	2000	2018	индивидуальный жилой дом с приусадебным земельным участком
11:05:0103004:1321	Российская Федерация, Республика Коми, городской округ Сыктывкар, г. Сыктывкар, ул. Парижской Коммуны, 14	600	646	индивидуальный жилой дом с приусадебным земельным участком

Кадастровый номер земельного участка	Адрес (местоположение) участка	Площадь земельного участка по сведениям ЕГРН, кв.м.	Площадь земельного участка, кв.м.	Наименование вида использования земельного участка
11:05:0103004:1328	Российская Федерация, Республика Коми, городской округ Сыктывкар, г. Сыктывкар, ул. Рейдовая	1034	1073	для обслуживания жилого дома
11:05:0103004:1330	Российская Федерация, Республика Коми, городской округ Сыктывкар, г. Сыктывкар, ул. Сельская	579	613	для обслуживания индивидуального жилого дома

5.СВЕДЕНИЯ О ГРАНИЦАХ ТЕРРИТОРИИ, В ОТНОШЕНИИ КОТОРОЙ УТВЕРЖДЕН ПРОЕКТ МЕЖЕВАНИЯ

Таблица 4

кадастровый квартал 11:05:0103004

Имя точки	X, м	Y, м
1	639772,3	4440132,53
2	639676,84	4440059,73
3	639474,38	4439956,29
4	639460,08	4439946,08
5	639443,45	4439931,92
6	639424,1	4439915,22
7	639420,58	4439909,96
8	639402,47	4439877,24
9	639377,67	4439839,01
10	639359,29	4439814,81
11	639346,42	4439792,62
12	639324,66	4439772,6
13	639287,99	4439746,68
14	639232,26	4439715,54

15	639036,63	4439603,35
16	638879,67	4439517,14
17	638824,67	4439500,81
18	638751,74	4439494,28
19	638545	4439485,92
20	638319,22	4439477,37
21	638250,15	4439475,07
22	638210,07	4439469,23
23	638179	4439459,94
24	638149,34	4439450,14
25	638122,41	4439432,22
26	638094,05	4439413,6
27	638077,7	4439403,36
28	638053,52	4439378,49
29	638029,75	4439347,89
30	638005,23	4439313,47
31	637987,31	4439280,67
32	637215,76	4439397,95
33	636903,62	4439475,61
34	636908,23	4439500,56
35	636915,38	4439518,18
36	636924,66	4439530,75
37	636927,71	4439542,5
38	636924,51	4439558,49
39	636935,07	4439600,66
40	636948,27	4439646,02
41	636946,77	4439657,82
42	636949,99	4439667,97
43	636973,83	4439705,1
44	637004,88	4439741,12

45	637026,72	4439742,83
46	637041,78	4439757,45
47	637051,52	4439775,77
48	637048,92	4439793,44
49	637054	4439804,96
50	637065,3	4439803,4
51	637074,18	4439808,2
52	637089,39	4439802,31
53	637097,68	4439828,62
54	637102,99	4439845,67
55	637106,46	4439876,84
56	637114,67	4439892,12
57	637121,49	4439895,64
58	637144,89	4439890,1
59	637259,03	4439859,54
60	637320,45	4439839,11
61	637403,53	4439857,36
62	637425,99	4439838,09
63	637493,35	4439835,02
64	637668,96	4439824,14
65	637774,27	4439807,5
66	638075,22	4439836,26
67	638376,09	4439803,9
68	639772,3	4440132,53

МАТЕРИАЛЫ ПО ОБОСНОВАНИЮ

Материалы по обоснованию проекта межевания территории включают в себя чертежи, на которых отображаются:

- 1) границы земельных участков (уточняемых, образуемых и изменяемых);
- 2) границы территориальных зон;
- 3) красные линии.

В границах указанной территории, утвержденные и (или) установленные красные линии, особо охраняемые природные территории (ООПТ) местного и регионального значения, а также зоны охраны объектов культурного наследия и защитные зоны объектов культурного наследия отсутствуют.

В границах проектируемой территории, определенной проектом межевания территории, имеются следующие зоны с особыми условиями использования территорий:

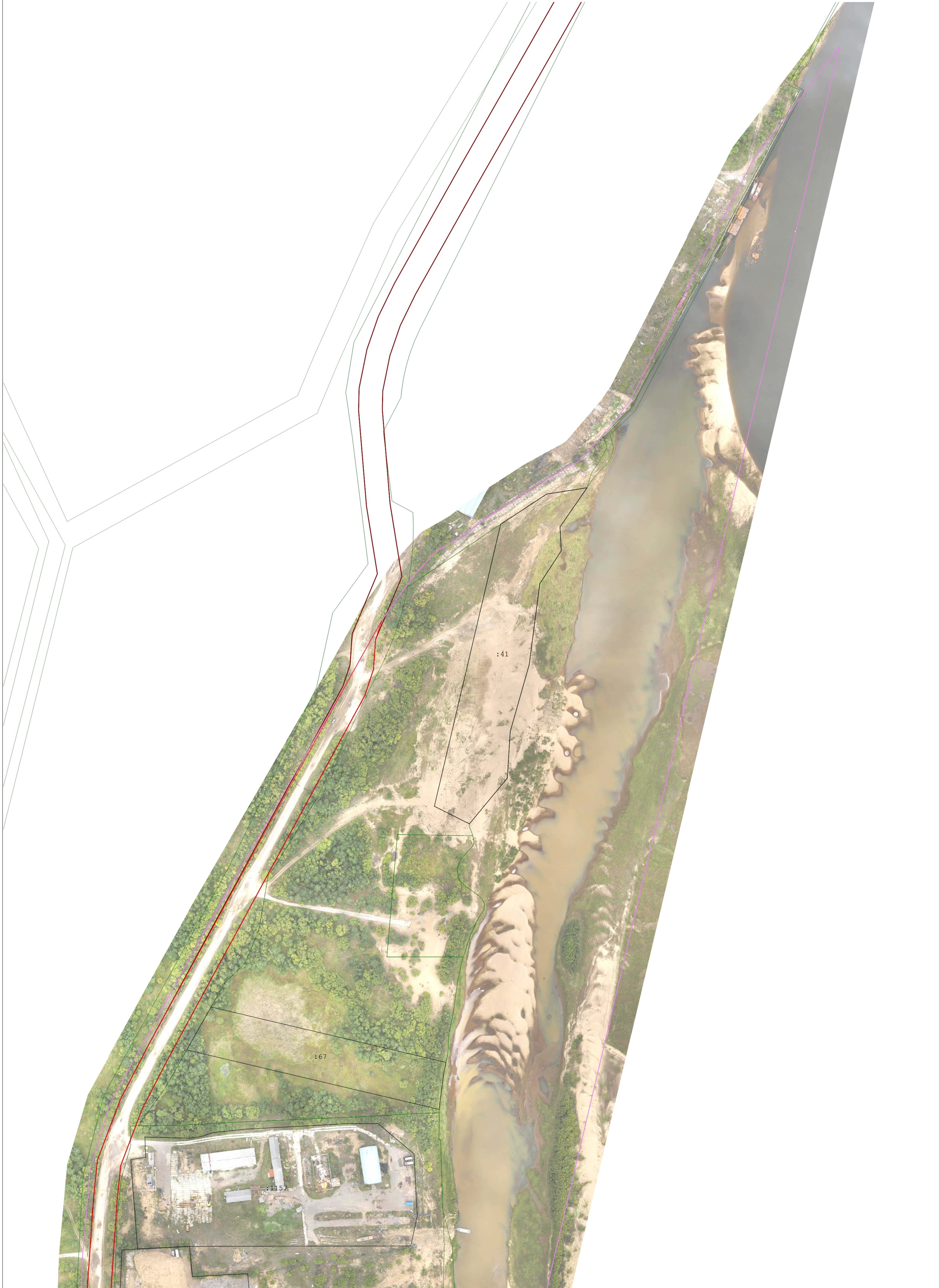
- Приаэродромная территория аэропорта Сыктывкар. Шестая подзона. (11:00-6.47);
- Приаэродромная территория аэропорта Сыктывкар (11:00-6.44);
- Приаэродромная территория аэропорта Сыктывкар. Пятая подзона. (11:00-6.48);
- Приаэродромная территория аэропорта Сыктывкар. Третья подзона (11:00-6.45);
- Охранная зона инженерных коммуникаций (11:05-6.1060);
- Охранная зона инженерных коммуникаций (11:05-6.1876);
- Охранная зона инженерных коммуникаций (11:05-6.1884);
- Охранная зона инженерных коммуникаций (11:05-6.1880);
- Охранная зона инженерных коммуникаций (11:05-6.613);
- Охранная зона инженерных коммуникаций (11:05-6.391)

Документация по планировке территории не предусматривает установление зон действия публичных сервитутов.



Масштаб 1:3 000

- Условные обозначения:**
- Существующая часть границы, сведения о которой содержатся в ЕГРН
 - Вновь образованная часть границы, сведения о которой достаточны для определения ее местоположения
 - Существующая часть границы, исправляемая в результате выявления реестровой ошибки в сведениях ЕГРН
 - Граница территориальных зон и охранных зон
 - Красные линии
 - Граница кадастрового квартала





:82

:46

:68

:898

:900

Условные обозначения:
условные обозначения представлены на листе № _____

Масштаб 1:1 000



Условные обозначения:
условные обозначения представлены на листе № _____



**ПОСТАНОВЛЕНИЕ
ШУӦМ**

от 29.09.2022 № 9/3107
г. Сыктывкар, Республика Коми

О подготовке документации
по межеванию территории

Руководствуясь ст.ст. 45, 46 Градостроительного кодекса Российской Федерации от 29.12.2004 № 190-ФЗ, главой 4.1 Федерального закона от 24.07.2007 № 221-ФЗ «О кадастровой деятельности», в целях проведения на территории МО ГО «Сыктывкар» комплексных кадастровых работ администрация МО ГО «Сыктывкар»

ПОСТАНОВЛЯЕТ:

1. Разрешить АО «Ростехинвентаризация - Федеральное БТИ» организовать работу по подготовке документации по межеванию территории (проект межевания) в кадастровых кварталах 11:05:0106015, 11:05:0106018, 11:05:0106043, 11:05:0106045, 11:05:0107021, 11:05:0105014, 11:05:0101003, 11:05:0101004, 11:05:0101005, 11:05:0101006, 11:05:0103004, 11:05:0103007, 11:05:0105001, 11:05:0108001, 11:05:0105005, 11:05:0105006, 11:05:0105011, 11:05:0105020, 11:05:0105022, 11:05:0105025, 11:05:0301001, 11:05:0901001, 11:05:0105012, 11:05:0105013, 11:05:0105018, 11:05:0105019, 11:05:0106016, 11:05:0106017, 11:05:0106020, 11:05:0107010.

2. Настоящее постановление подлежит официальному опубликованию.

И.о. главы МО ГО «Сыктывкар» -
руководителя администрации

В.Б. Голдин