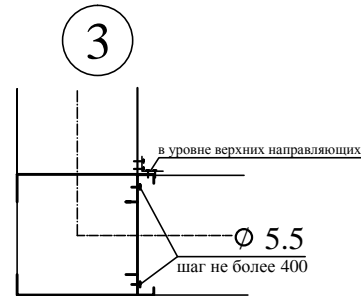
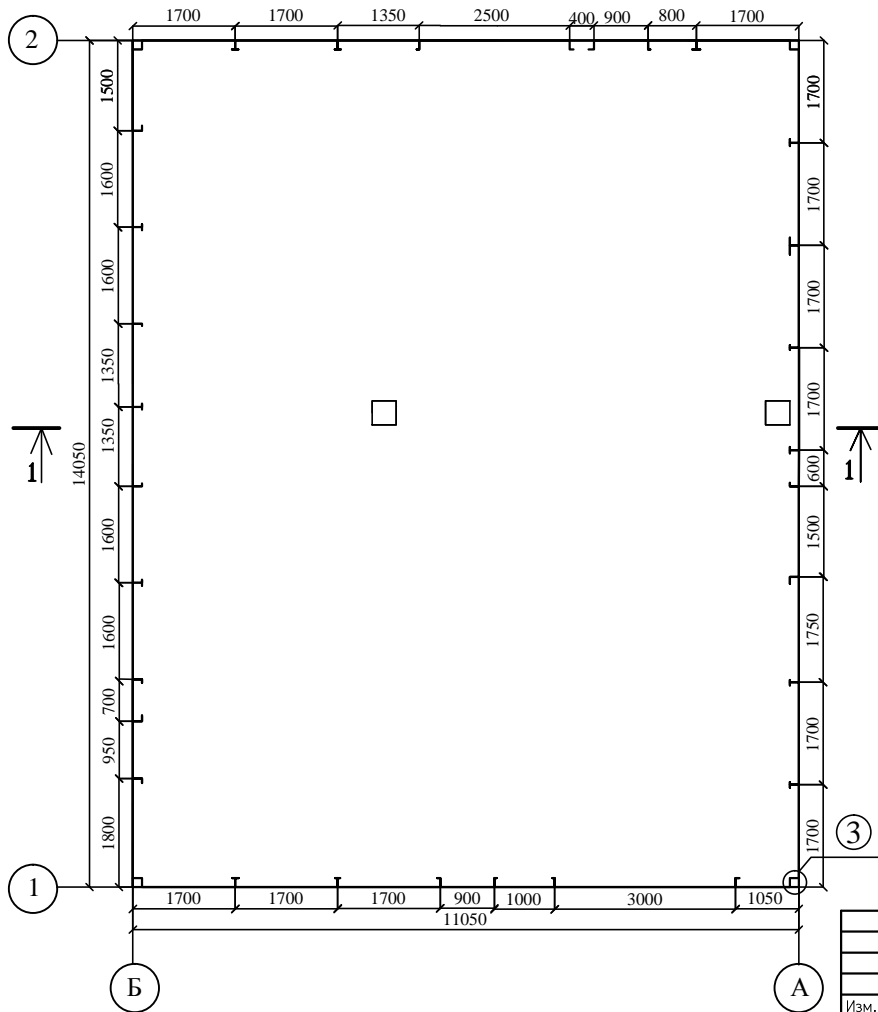


Схема стоек



Взам. инв. N

Подп. и дата

Инв. N подл.

Изм.	К.уч.	Лист	№ док.	Погн.	Дата
ГИП	Зинина Н.А.				
Проект.	Кузнецова И.Н.				

01- 2021-КР

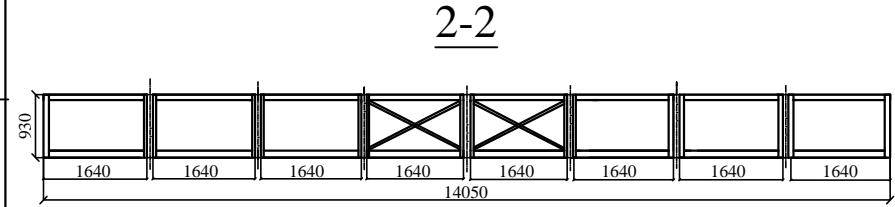
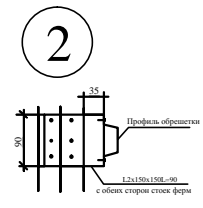
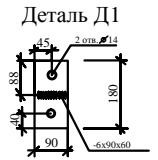
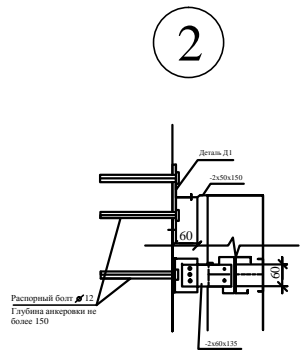
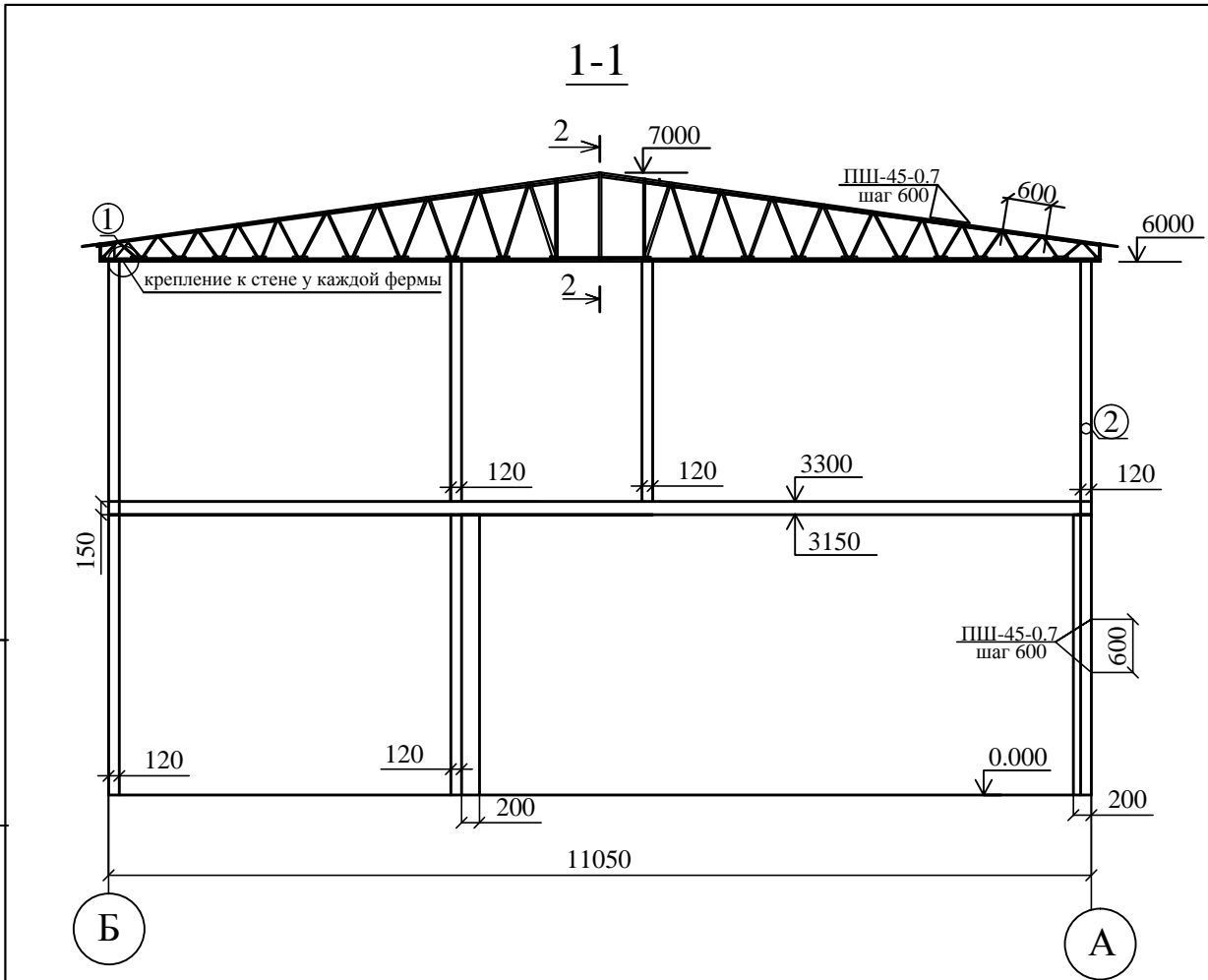
Строительство объекта: "Гараж для хранения автотранспорта" по адресу:
Республика Коми, город Сыктывкар, ул. Новосельская 2-я, д.1

Конструктивные решения

Стадия	Лист	Листов
	2	12

Схема стоек

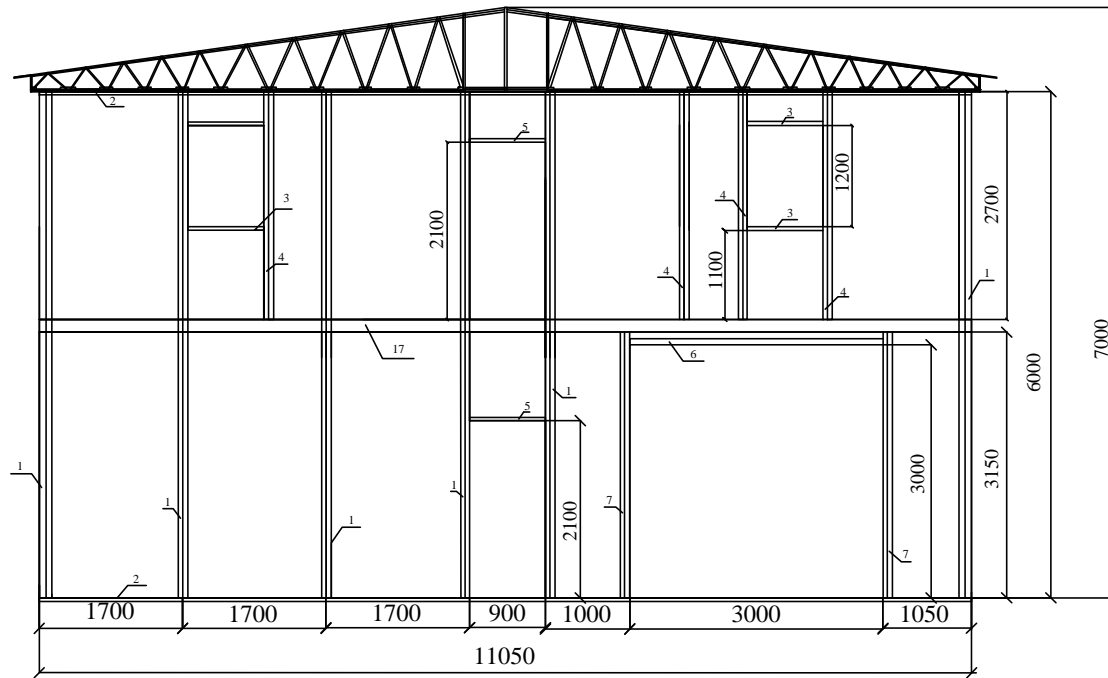
ИП Вежова Т.Л.



						01- 2021-КР				
						Строительство объекта: "Гараж для хранения автотранспорта" по адресу: Республика Коми, город Сыктывкар, ул. Новосельская 2-я, д.1				
Изм.	К.уч.	Листы	№грок.	Погн.	Дата	Конструктивные решения		Стадия	Лист	Листов
									3	12
ГИП		Зинина Н.А.				Разрез 1-1, Разрез 2-2		ИП Вежова Т.Л.		
Проект.		Кузнецова И.Н.								

Иив. N подл.	Взам. иив. N
Подп. и дата	

Схема стоек по оси "1"



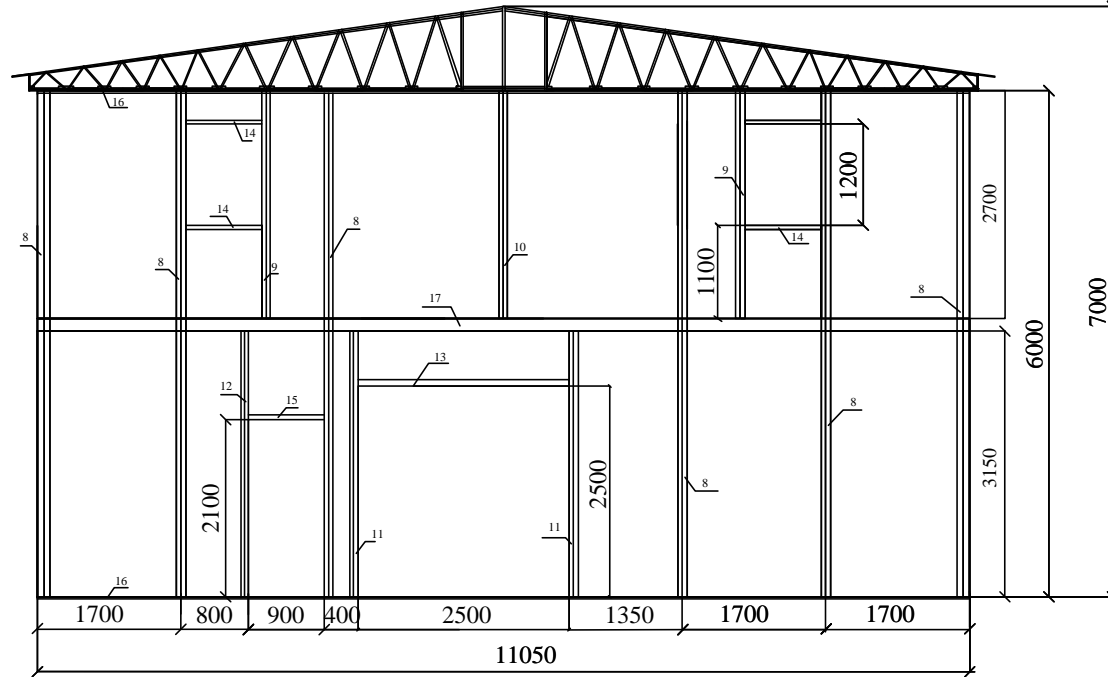
Взам. инв. N

Подп. и дата

Инв. N подл.

						01- 2021-КР				
						Строительство объекта: "Гараж для хранения автотранспорта" по адресу: Республика Коми, город Сыктывкар, ул. Новосельская 2-я, д.1				
Изм.	К.уч.	Лист	№ок.	Погн.	Дата	Конструктивные решения		Стадия	Лист	Листов
									4	12
ГИП						Зинина Н.А.				
Проект.						Кузнецова И.Н.		Схема стоек по осям "1"		
								ИП Вежова Т.Л.		

Схема стоек по оси "2"



Взам. инв. N

Подп. и дата

Инв. N подл.

						01- 2021-КР				
						Строительство объекта: "Гараж для хранения автотранспорта" по адресу: Республика Коми, город Сыктывкар, ул. Новосельская 2-я, д.1				
Изм.	К.уч.	Лист	№ок.	Погн.	Дата					
						Конструктивные решения		Стадия	Лист	Листов
									5	12
						ГИП		Зинина Н.А.		
						Проект.		Кузнецова И.Н.		
						Схема стоек по осям "2"		ИП Вежова Т.Л.		

Схема стоек по оси "Б"

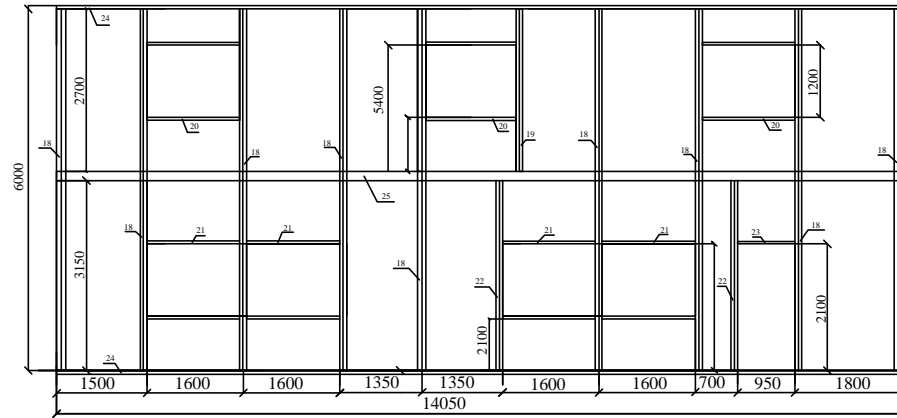
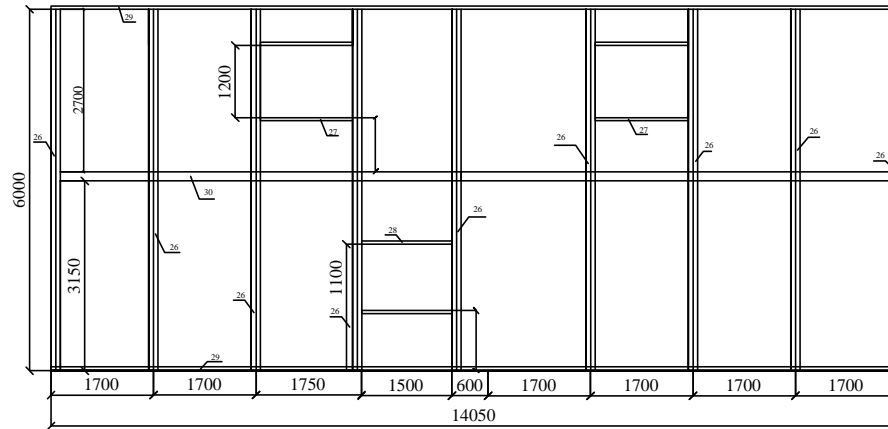


Схема стоек по оси "А"



Взам. инв. N

Подп. и дата

Инв. N подл.

Изм.	К.уч.	Лист	№ док.	Погн.	Дата
ГИП	Зинина Н.А.				
Проект.	Кузнецова И.Н.				

01- 2021-КР

Строительство объекта: "Гараж для хранения автотранспорта" по адресу:
Республика Коми, город Сыктывкар, ул. Новосельская 2-я, д.1

Конструктивные решения

Стадия	Лист	Листов
	6	12

Схема стоек по осям "Б", "А"

ИП Вежова Т.Л.

Спецификация к схемам стоек

Марка	Обозначение	Марка	Длина	Кол.	Масса ед. кг	Прим.
1	ТУ 1120-001-67553889-2011	ПС-150-1.5	6000	6		
2	ТУ 1120-001-67553889-2011	ПН-150-1.5	11050	2		
3	ТУ 1120-001-67553889-2011	ПН-150-1.5	900	4		
4	ТУ 1120-001-67553889-2011	ПС-150-1.5	2700	4		
5	ТУ 1120-001-67553889-2011	ПН-150-1.5	900	2		
6	ТУ 1120-001-67553889-2011	ПН-150-1.5	3000	1		
7	ТУ 1120-001-67553889-2011	ПС-150-1.5	3150	2		
8	ТУ 1120-001-67553889-2011	ПС-150-1.5	6000	6		
9	ТУ 1120-001-67553889-2011	ПС-150-1.5	2700	2		
10	ТУ 1120-001-67553889-2011	ПС-150-1.5	2700	1		
11	ТУ 1120-001-67553889-2011	ПС-150-1.5	3150	2		
12	ТУ 1120-001-67553889-2011	ПС-150-1.5	3150	1		
13	ТУ 1120-001-67553889-2011	ПН-150-1.5	2500	1		
14	ТУ 1120-001-67553889-2011	ПН-150-1.5	900	4		
15	ТУ 1120-001-67553889-2011	ПН-150-1.5	900	1		
16	ТУ 1120-001-67553889-2011	ПН-150-1.5	11050	2		
17	ТУ 1120-001-67553889-2011	ПН-150-1.5	11050	2		
18	ТУ 1120-001-67553889-2011	ПС-150-1.5	6000	9		
19	ТУ 1120-001-67553889-2011	ПС-150-1.5	2700	1		
20	ТУ 1120-001-67553889-2011	ПН-150-1.5	1500	6		
21	ТУ 1120-001-67553889-2011	ПН-150-1.5	1550	8		
22	ТУ 1120-001-67553889-2011	ПС-150-1.5	3150	2		
23	ТУ 1120-001-67553889-2011	ПН-150-1.5	950	1		
24	ТУ 1120-001-67553889-2011	ПН-150-1.5	14050	2		
25	ТУ 1120-001-67553889-2011	ПС-150-1.5	14050	1		
26	ТУ 1120-001-67553889-2011	ПС-150-1.5	6000	9		
27	ТУ 1120-001-67553889-2011	ПН-150-1.5	1500	4		
28	ТУ 1120-001-67553889-2011	ПН-150-1.5	1500	2		
29	ТУ 1120-001-67553889-2011	ПН-150-1.5	14050	2		
30	ТУ 1120-001-67553889-2011	ПН-150-1.5	14050	1		

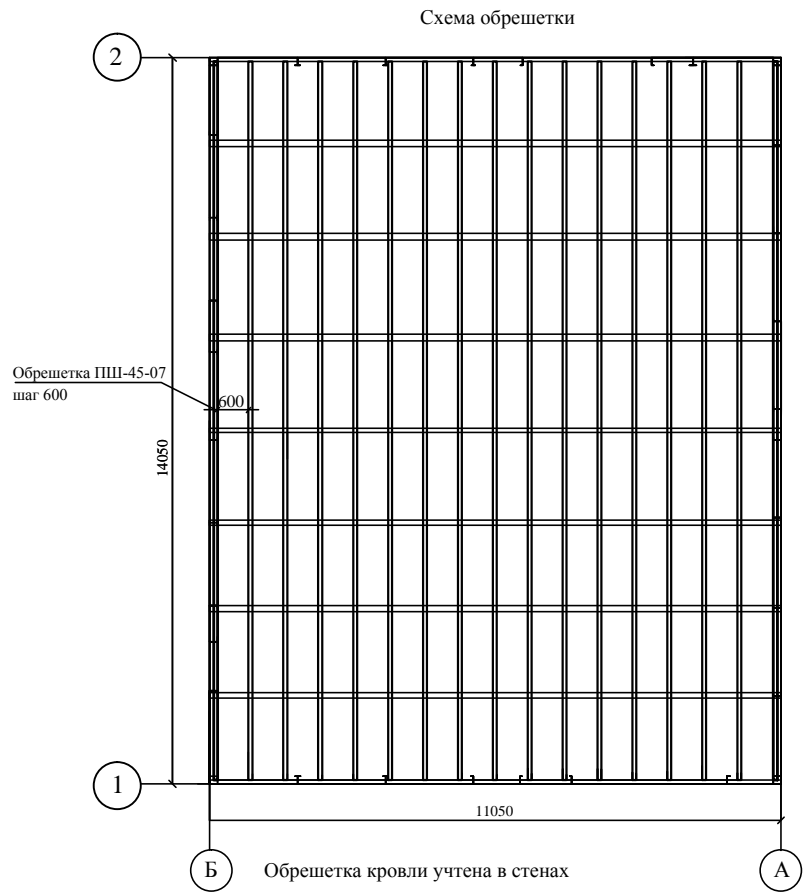
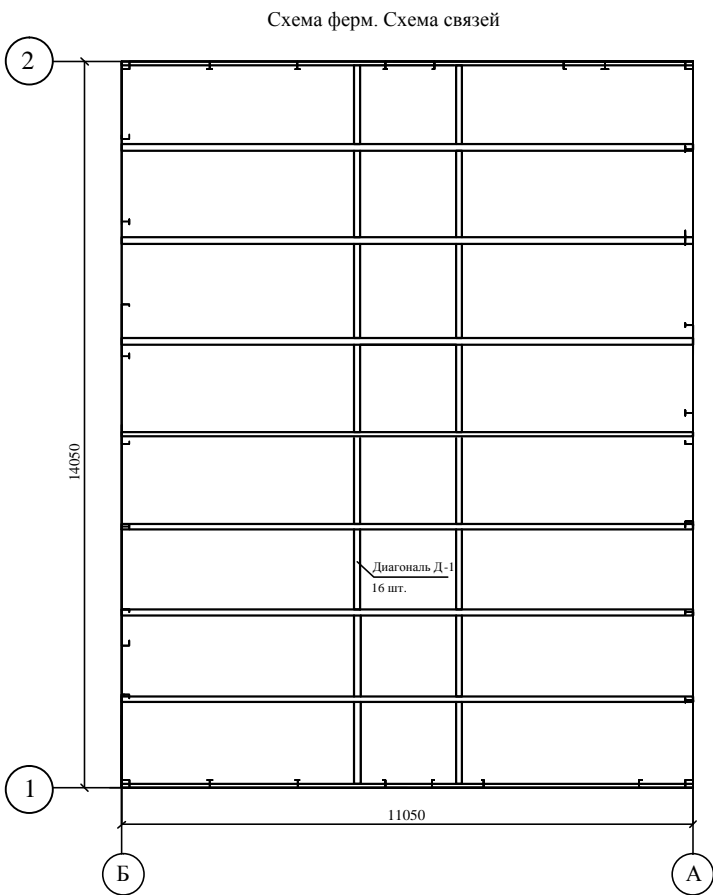
Марка	Обозначение	Марка	Длина	Кол.	Масса ед. кг	Прим.
		Деталь Д-1		10		
		-10 X 90	180	1		2 отв.
		-6 X 90	60	1		
		-2 X 50	150	1		

Взам. инв. N

Подп. и дата

Инв. N подл.

						01- 2021-КР				
						Строительство объекта: "Гараж для хранения автотранспорта" по адресу: Республика Коми, город Сыктывкар, ул. Новосельская 2-я, д.1				
Изм.	Куч.	Лист	Нгод.	Погн.	Дата	Конструктивные решения		Стадия	Лист	Листов
									7	12
						Спецификация к схемам стоек		ИП Вежова Т.Л.		



Спецификация к схемам

Марка	Обозначение	Марка	Длина	Кол.	Масса ед.кг	Прим.
	Ферма Ф-1		5320	18		
	Фрагмент фермы		1000	9		
	Диагональ Д-1		1640	16		
	Обрешетка		14050	17		

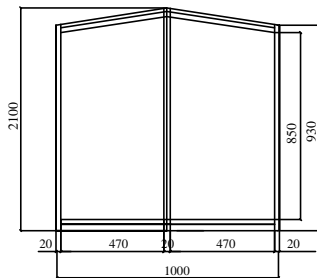
						01- 2021-КР				
						Строительство объекта: "Гараж для хранения автотранспорта" по адресу: Республика Коми, город Сыктывкар, ул. Новосельская 2-я, д.1				
Изм.	К.уч.	Лист	Нгоч.	Погн.	Дата	Конструктивные решения		Стация	Лист	Листов
						ГИП Зинина Н.А.			8	12
						Проект. Кузнецова И.Н.		Схема ферм. Схема связей. Схема обрешетки		
						ИП Вехова Т.Л.				

Взам. инв. N

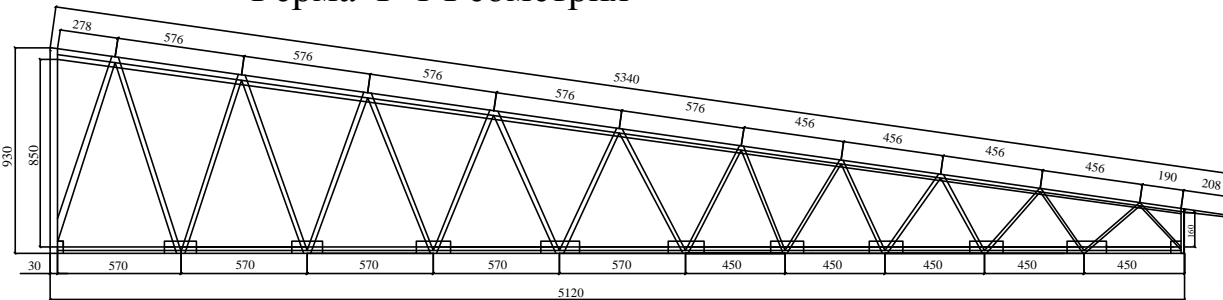
Подп. и дата

Инв. N подл.

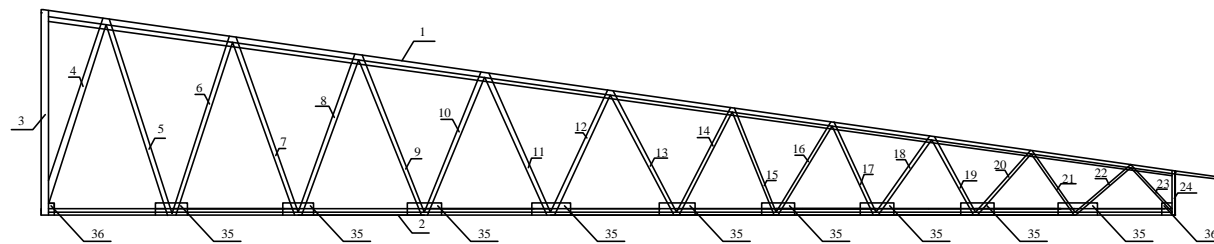
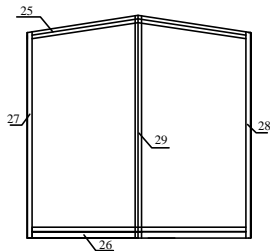
Фрагмент фермы



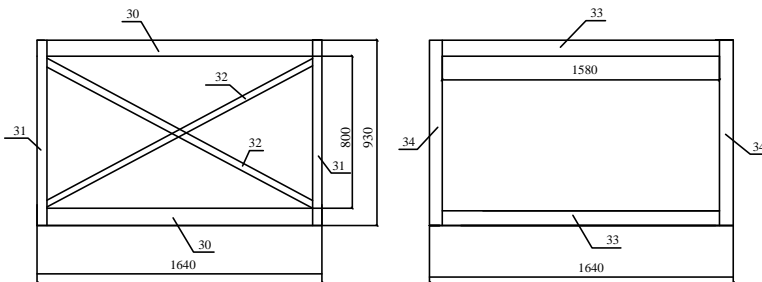
Ферма Ф-1 Геометрия



Ферма Ф-1 Маркировка



Диагональ Д-1. Геометрия. Маркировка



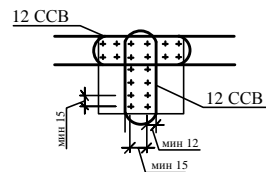
Взам. инв. N

Подп. и дата

Инв. N подл.

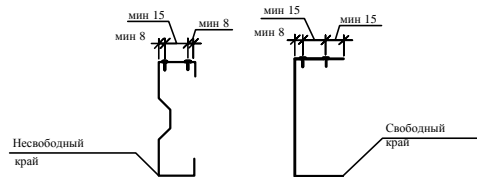
						01- 2021-КР				
						Строительство объекта: "Гараж для хранения автотранспорта" по адресу: Республика Коми, город Сыктывкар, ул. Новосельская 2-я, д. 1				
Изм.	К.уч.	Лист	Нгож.	Погн.	Датс	Конструктивные решения		Стация	Лист	Листов
									9	12
ГИП						Зинина Н.А.				
Проект.						Кузнецова И.Н.		Ферма Ф-1 Геометрия. Маркировка Диагональ Д-1 Геометрия.		
								ИП Вежова Т.Л.		

Узел ферм (пояс- раскос)



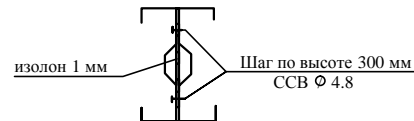
Минимальное количество саморезов для крепления ферм, балок к опорам-6 штук.
Рекомендуемое -10 штук. При большем количестве указывается отдельно.

Расстояния между саморезами и краями элементов



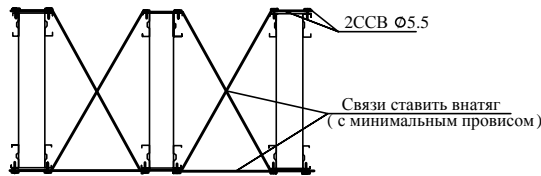
Размеры приведены для саморезов / 5.5. Другие диаметры, как малоприменяемые не указаны. Расстояния см. СНиП " Стальные конструкции"

Схема сплачивания профилей, в том числе и в фермах

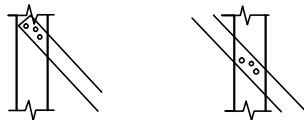


- Шаг ССВ Ø4.8 для сплачивания
- ПС 100, ПН 152 - не более 600
 - ПС 150, ПН 252 - не более 550
 - ПС 200, ПН 252 - не более 500

Вертикальная и горизонтальная связь по фермам



Узлы связей



						01- 2021-КР				
						Строительство объекта: " Гараж для хранения автотранспорта" по адресу: Республика Коми, город Сыктывкар, ул. Новосельская 2-я, д.1				
Изм.	К.уч.	Лист	Нгок.	Погн.	Дата	Конструктивные решения		Стадия	Лист	Листов
									11	12
ГИП	Зинина Н.А.					Основные узлы ферм,балок, перекрытия, покрытия.		ИП Вежова Т.Л.		
Проект.	Кузнецова И.Н.					Общие указания				

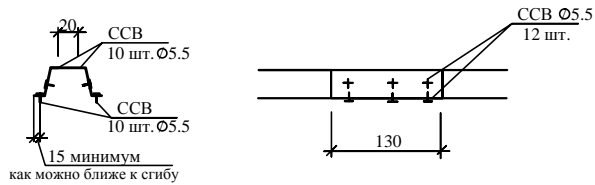
Взам. инв. N

Подш. и дата

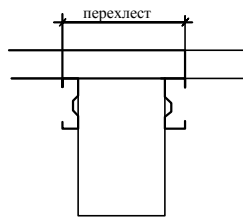
Инв. N подл.

Общие указания

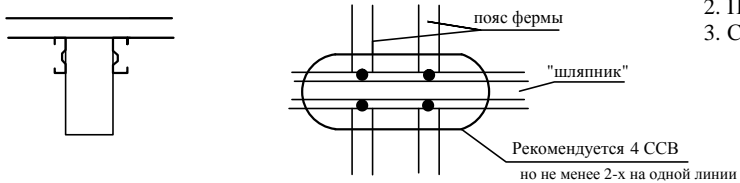
Нарращивание "шляпника"



"Шляпный" профиль возможно стыковать на опоре с перехлестом, равным полной габаритной ширине верхнего пояса.



Крепление "шляпника" к фермам



Правило чтения количества саморезов

6 Ø5.5

- всего 6 саморезов для присоединения элемента к элементу-т.е. необходима постановка 3-х саморезов с каждой стороны - симметрия в соединении!
Например, в случае ферм - 6 саморезов для присоединения раскоса к верхнему и 6 саморезов для присоединения к нижнему поясам.

Общие указания по изготовлению :

1. Резка и сборка профилей производится с помощью разнообразных приспособлений и инструментов (гильотинные и электрические ножницы , дисковые пилы, просекатели, электрические дрели и шуруповерты и т.п.)

Применять при этом автогенную резку или сварку не допускается .

2. Соединения профилей между собой в конструкциях выполняются с помощью самосверлящих, самонарезающих винтов . Качество винтов должно отвечать требованиям DIN 7504 и подтверждаться сертификатом .

3. В случае отказа при установке самосверлящего винта , он может быть заменен на самосверлящий, самонарезающий винт большего диаметра с пресс - шайбой.

4. Зазор между поверхностью присоединяемого элемента и пресс - шайбой самонарезающего винта после его установки не допускается .

Завинчивание саморезов производится только после обжатия соединяемых граней профилей с помощью специальных струбцин .

5. Минимальный крутящий момент устанавливается на шуруповерте в зависимости от диаметра винта и принимается от 4,5 до 14 Нм для винтов диаметром от 4,2 до 6,3 мм.

6. Винт должен устанавливаться строго перпендикулярно соединяемым граням и выходить из скрепленного пакета не менее , чем на два шага винтовой резьбы .

7. При соединении элементов из стали разной толщины с помощью самосверлящих винтов, рекомендуется винт устанавливать со стороны более тонкого элемента .

8. Узлы соединений необходимо защитить цинкосодержащей грунтовкой .

Общие указания по сборке конструкций и элементов :

1. Все элементы ферм следует выполнять как можно более центрированно .

2. Пластины, саморезы располагаются в узлах всегда симметрично .

3. Саморезы закручивать перпендикулярно плоскости элементов .

Крепление стен к фундаментам



						01- 2021-КР		
						Строительство объекта: " Гараж для хранения автотранспорта" по адресу: Республика Коми, город Сыктывкар, ул. Новосельская 2-я, д.1		
Изм.	К.уч.	Лист	Нгок.	Погн.	Дата			
						Конструктивные решения		
						Стадия		
						Лист		
						Листов		
						12		
						12		
ГИП						Зинина Н.А.		
Проект.						Кузнецова И.Н.		
						Основные узлы ферм,балок, перекрытия, покрытия.		
						Общие указания		
						ИП Вежова Т.Л.		

Взам. инв. N

Подп. и дата

Инв. N подл.