

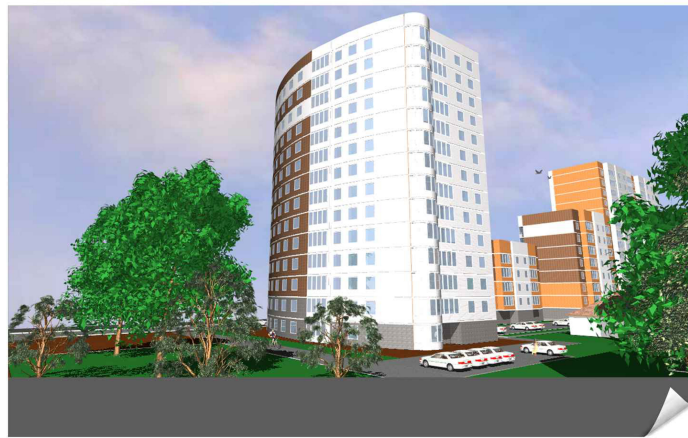
Жилая застройка квартала по улицам: Октябрьский проспект- Нагорный проезд- ул. К. Маркса- ул. Оплеснина.



Жилая застройка квартала по улицам: Октябрьский проспект - Нагорный проезд - ул. К. Маркса - ул. Оплеснина.



Фрагмент жилой застройки. Жилой дом - угол Нагорного проезда и ул. Юхнина



Фрагмент жилой застройки. Жилой дом.

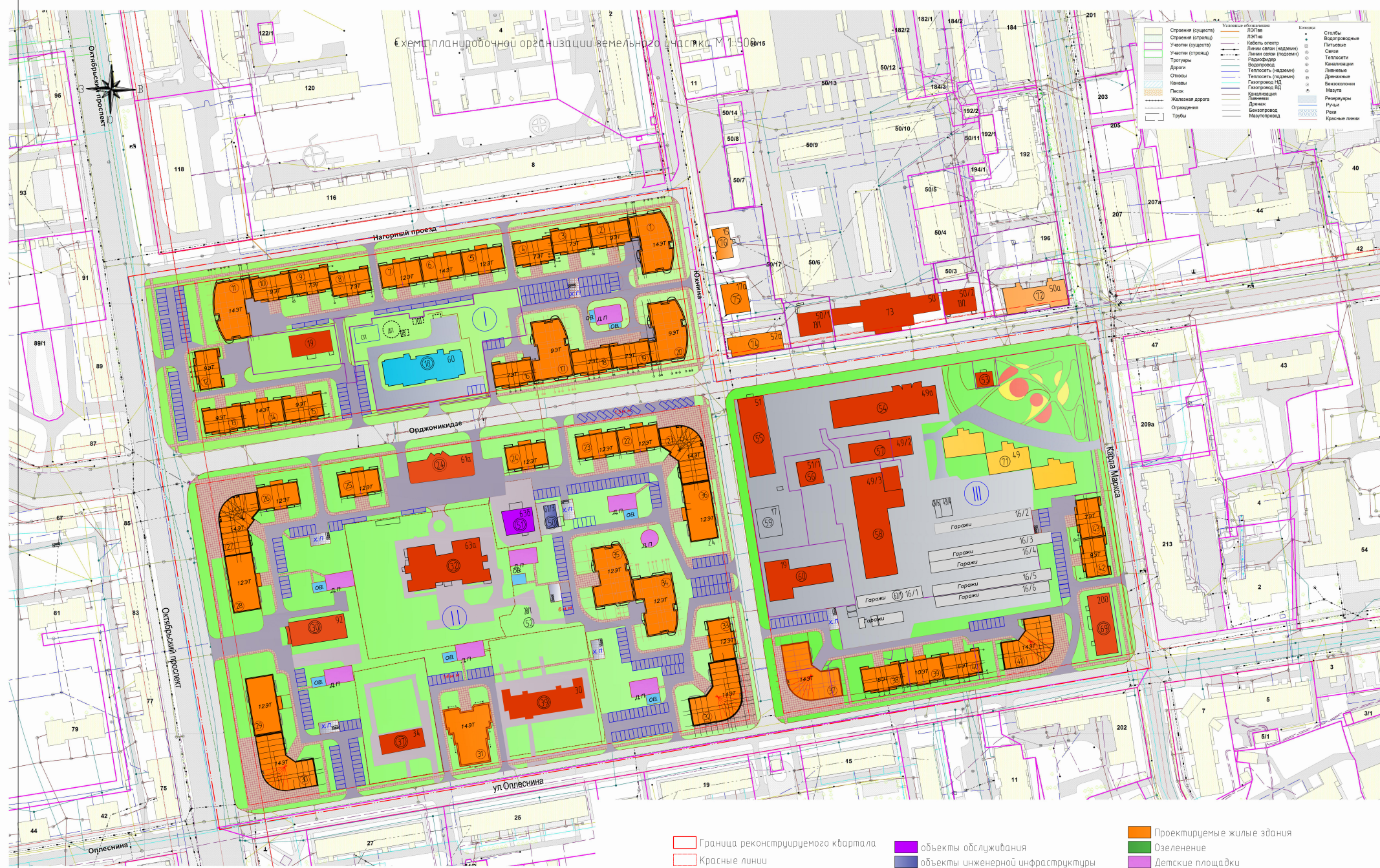


Фрагмент жилой застройки. Жилой дом.



Жилая застройка квартала по улицам: Октябрьский проспект - Нагорный проезд - ул. К. Маркса - ул. Оплеснина.

Схема планировочной организации земельного участка М 1:500



| | | | |
|-------------------|-----------------------|---------------|---------------|
| Строения (сущест) | Условные обозначения | Канализация | Столбы |
| Строения (строиц) | ЛПЭВ | Водопроводные | Водопроводные |
| Участки (сущест) | Кабель электр | Газовые | Газовые |
| Участки (строиц) | Линии связи (надземн) | Сети | Сети |
| Тротуары | Линии связи (подземн) | Теплотрассы | Теплотрассы |
| Дороги | Водопровод | Канализация | Канализация |
| Отоплы | Теплотрасса (надземн) | Ливневые | Ливневые |
| Канализ | Газопровод (надземн) | Дренажные | Дренажные |
| Газопровод | Газопровод (подземн) | Биозащитные | Биозащитные |
| Песок | Ливневый | Маула | Маула |
| Железная дорога | Дренаж | Резервуары | Резервуары |
| Ограждение | Дренаж | Ручьи | Ручьи |
| Трубы | Биозащитный | Красные линии | Красные линии |
| | Маулотвод | | |

- Граница реконструируемого квартала
- Красные линии
- Красные линии проектируемые
- № квартала
- объекты обслуживания
- объекты инженерной инфраструктуры
- Строящееся жилое 9эт здание
- Существующие жилые здания
- Существующие общественные здания
- Существующие гаражи
- Проектируемые жилые здания
- Озеленение
- Детские площадки
- Площадки для отдыха взрослых
- Хозяйственный площадки
- Тротуарная плитка "Брусчатка"
- Дорожное покрытие асфальтобетон

