



ПОСТАНОВЛЕНИЕ ШУӦМ

от 30.12.2025 № 12/5498

г. Сыктывкар, Республика Коми

Об установлении
публичного сервитута

Руководствуясь ст. 23, п. 1 ст. 39.37, п. 4 ст. 39.38, ст. 39.43 Земельного кодекса Российской Федерации, п.п. 3, 4 ст. 3.6 Федерального закона от 25.10.2001 № 137-ФЗ «О введении в действие Земельного кодекса Российской Федерации», ст. 44 Устава МО ГО «Сыктывкар», распоряжением администрации МО ГО «Сыктывкар» от 19.09.2025 № 437-р «О наделении правом подписи постановлений и распоряжений администрации МО ГО «Сыктывкар» по вопросам жилищной политики, архитектуры, городского строительства и землепользования», на основании ходатайства публичного акционерного общества «Россети Северо-Запад» от 05.12.2025 № 91-01/364910 (ОГРН 1047855175785, ИНН 7802312751) администрация МО ГО «Сыктывкар»

ПОСТАНОВЛЯЕТ:

1. Установить публичный сервитут в целях эксплуатации объекта электросетевого хозяйства: «ВЛ 10 кВ от яч. 427 ПС 110/10 кВ «Човью» через ТП 10/0,4 кВ №№ 582, 520, 547 до ТП 10/0,4 кВ № 568 в м. Човью г. Сыктывкара с центром питания от яч. 427 ПС 110/10 кВ «Човью» в отношении земель, расположенных в кадастровых кварталах 11:05:0101005, 11:05:0101003, и земельных участков с кадастровыми номерами: 11:05:0101005:57, 11:05:0101005:329, 11:05:0101003:11, 11:05:0101005:66, 11:05:0101003:29, 11:05:0000000:105, 11:05:0101005:60, 11:05:0101003:360, 11:05:0101005:59, 11:05:0101005:5, общей площадью 19838 кв. м.

2. Утвердить границы публичного сервитута согласно приложению к настоящему постановлению.

3. Публичный сервитут устанавливается на срок 49 (сорок девять) лет со дня внесения сведений о нём в Единый государственный реестр недвижимости.

4. Плата за публичные сервитуты в отношении земель или земельных участков, указанных в пункте 1 настоящего постановления, на основании пунктов 3, 4 статьи 3.6 Федерального закона от 25.10.2001 № 137-ФЗ «О введении в действие Земельного кодекса Российской Федерации» не устанавливается.

5. Публичному акционерному обществу «Россети Северо-Запад»:

5.1. Выполнить работы по внесению сведений об установлении публичного сервитута в Единый государственный реестр недвижимости.

5.2. Заключить соглашения с собственниками земельных участков, арендаторами, землепользователями и землевладельцами земельных участков, в отношении которых установлен публичный сервитут.

5.3. Привести земельные участки, указанные в пункте 1 настоящего постановления, в состояние, пригодное для их использования в соответствии с разрешённым использованием, в срок не позднее, чем три месяца после завершения эксплуатации инженерного сооружения, для размещения которого был установлен публичный сервитут.

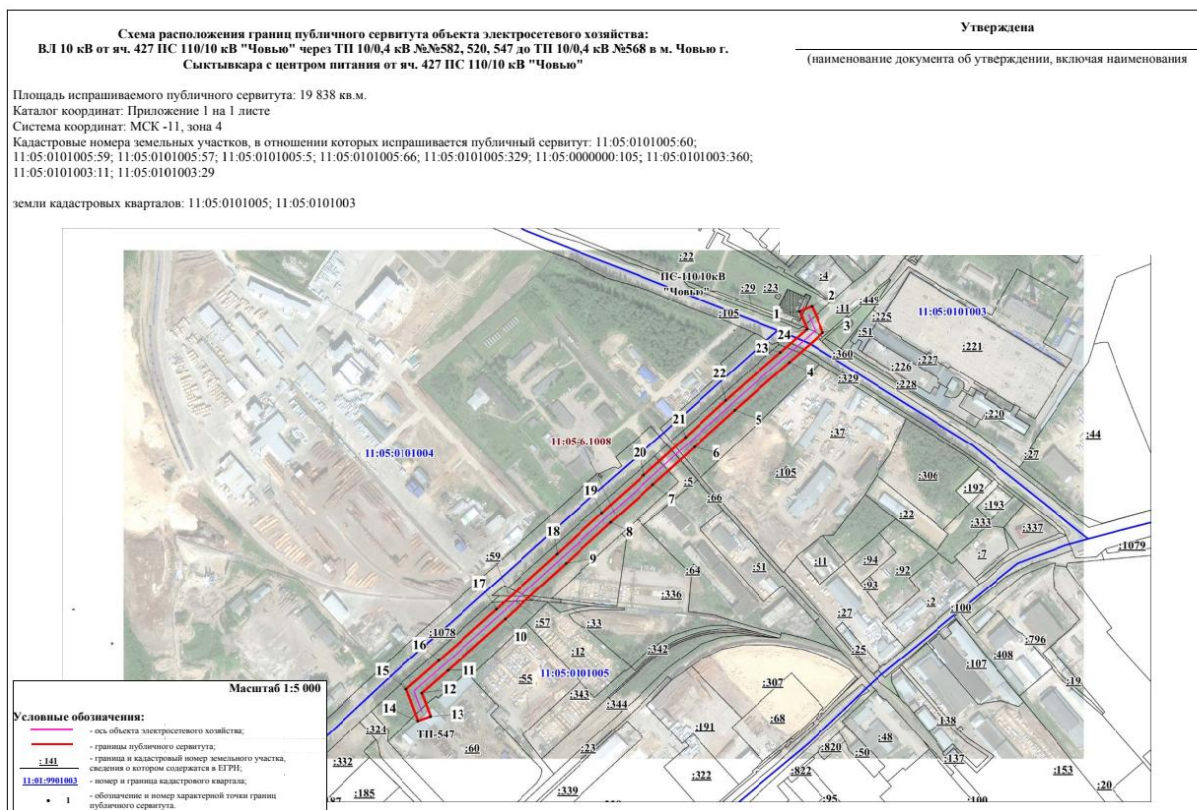
6. В отношении земельных участков, указанных в пункте 1 настоящего постановления, установить свободный график проведения работ при осуществлении деятельности, для обеспечения которой устанавливается публичный сервитут, в течение всего срока действия публичного сервитута.

7. Публичный сервитут считается установленным со дня внесения сведений о нём в Единый государственный реестр недвижимости.

8. Настоящее постановление вступает в силу со дня его принятия и подлежит официальному опубликованию.

Заместитель руководителя
администрации МО ГО «Сыктывкар»

К.Н. Ващенко



Каталог координат границ публичного сервитута объекта электросетевого хозяйства: ВЛ 10 кВ от яч. 427 ПС 110/10 кВ "Човью" через ТП 10/0,4 кВ №№582, 520, 547 до ТП 10/0,4 кВ №568 в м. Човью г. Сыктывкара с центром питания от яч. 427 ПС 110/10 кВ "Човью"		
Площадь публичного сервитута: 19 838 кв.м.		
Метод определения координат: Аналитический метод		
Система координат: МСК - 11, зона 4		
Средняя квадратичная погрешность определения координат характерных точек контура (Mt) = 0,10 м		
Обозначение характерных точек границ	Координаты, м	
	X	Y
1	2	3
1	636473.36	4438362.32
2	636481.70	4438381.60
3	636439.96	4438399.66
4	636392.32	4438347.16
5	636314.54	4438261.30
6	636255.10	4438197.18
7	636194.11	4438131.36
8	636132.76	4438065.41
9	636066.40	4437995.04
10	635976.50	4437898.67
11	635893.49	4437807.82
12	635856.74	4437767.42
13	635819.61	4437781.72
14	635812.07	4437762.12
15	635862.61	4437742.66
16	635909.00	4437793.65
17	635991.91	4437884.41
18	636081.73	4437980.70
19	636148.13	4438051.09
20	636209.41	4438116.99
21	636270.57	4438183.00
22	636329.96	4438247.04
23	636407.92	4438333.12
24	636445.41	4438374.42
1	636473.36	4438362.32