

**Филиал федерального государственного
бюджетного учреждения «Федеральная
кадастровая палата Федеральной службы
государственной регистрации, кадастра и
картографии» по Республике Коми**

ОГРН 1027700485757, ИНН 7705401340

тел.: (8212) 40-95-20

e-mail: filial@11.kadastr.ru

**ДОКУМЕНТАЦИЯ ПО ПЛАНИРОВКЕ ТЕРРИТОРИИ
ПРОЕКТ МЕЖЕВАНИЯ ТЕРРИТОРИИ**

кадастрового квартала 11:05:0105014

г. Сыктывкар

Муниципальный контракт: № 0307200030622001094 от 18.07.2022

Заказчик: Управление архитектуры, городского строительства и
землепользования администрации муниципального образования городского
округа «Сыктывкар»

Директор филиала



Зин Л.П.

г. Сыктывкар
2022

СОДЕРЖАНИЕ

№ п/п	Наименование	Стр.
ОСНОВНАЯ ЧАСТЬ		
	ТЕКСТОВАЯ ЧАСТЬ	
1	Введение	3
2	Перечень и сведения о площади образуемых земельных участков (способы их образования), видах их разрешенного использования	13
3	Перечень и сведения о площади образуемых земельных участков, которые будут отнесены к территориям общего пользования или имуществу общего пользования	23
4	Перечень и сведения о площади уточняемых (изменяемых) земельных участков	23
5	Сведения о границах территории, в отношении которой утвержден проект межевания	25
МАТЕРИАЛЫ ПО ОБОСНОВАНИЮ		
	ГРАФИЧЕСКАЯ ЧАСТЬ	
6	Чертеж межевания территории	26
7	Чертеж материалов по обоснованию проекта межевания территории	27
	ПРИЛОЖЕНИЕ	
8	Постановление администрации муниципального образования городского округа «Сыктывкар» от 29.09.2022 № 9/3107 «О подготовке документации по межеванию территории в кадастровых кварталах»	29

ОСНОВНАЯ ЧАСТЬ

1.ВВЕДЕНИЕ

Проект межевания территории кадастрового квартала 11:05:0105014 в городе Сыктывкаре выполнен на основании:

- муниципального контракта № 0307200030622001094 от 18.07.2022;
- постановление администрации муниципального образования городского округа «Сыктывкар» от 29.09.2022 № 9/3107 «О подготовке документации по межеванию территории в кадастровых кварталах».

В соответствии со статьей 43 Градостроительного кодекса Российской Федерации подготовка проекта межевания территории осуществляется применительно к территории, расположенной в границах одного или нескольких смежных элементов планировочной структуры, границах определенной правилами землепользования и застройки территориальной зоны, и границах установленной схемой территориального планирования муниципального района, генеральным планом сельского поселения.

Основная задача проекта - это определение местоположения границ образуемых земельных участков. При формировании земельных участков необходимо учитывать внесенные сведения в единый государственный реестр невидимости.

Проект межевания территории в границах кадастрового квартала 11:05:0105014 в Сыктывкаре разработан на основании:

- документов территориального планирования;
- правил землепользования и застройки муниципального образования городского округа «Сыктывкар» утвержденных решением Совета МО ГО «Сыктывкар» от 30.04.2010 № 31/04-560;
- генерального плана муниципального образования городского округа «Сыктывкар», утвержденного решением Совета муниципального образования городского округа «Сыктывкар» от 11.12.2009 № 26/12-482;
- норм градостроительного проектирования;
- требований технических регламентов и сводов правил, с учетом границ территорий объектов культурного наследия, включенных в единый государственный реестр объектов культурного наследия (памятников истории и культуры) народов Российской Федерации, границ территорий выявленных объектов культурного наследия, границ зон с особыми условиями использования территорий.

Проект межевания территории разработан на топографической основе, выполненной в октябре 2022.

Проектом межевания территории предусмотрено:

- образование 2 земельных участков путем образования из земель, государственная собственность на которые не разграничена, 10 земельных участков путем перераспределения с землями, государственная собственность на которые не разграничена; 155 земельных участков путем раздела земельных участков.

- 11 земельных участков путем исправления реестровой ошибки.

Доступ к образуемым земельным участкам обеспечивается посредством следующих земельных участков:

:ЗУ1 - земли общего пользования;

:ЗУ2 - земли общего пользования;

:13:ЗУ1 — 11:05:0105014:31;

:13:ЗУ2 — :13:ЗУ1, 11:05:0105014:31;

:13:ЗУ3 — :13:ЗУ2, :13:ЗУ1, 11:05:0105014:31;

:13:ЗУ4 — :13:ЗУ3, :13:ЗУ2, :13:ЗУ1, 11:05:0105014:31;

:13:ЗУ5 — :13:ЗУ4, :13:ЗУ3, :13:ЗУ2, :13:ЗУ1, 11:05:0105014:31;

:13:ЗУ6 — :13:ЗУ5, :13:ЗУ4, :13:ЗУ3, :13:ЗУ2, :13:ЗУ1, 11:05:0105014:31;

:13:ЗУ7 — :13:ЗУ6, :13:ЗУ5, :13:ЗУ4, :13:ЗУ3, :13:ЗУ2, :13:ЗУ1, 11:05:0105014:31;

:13:ЗУ8 — :13:ЗУ7, :13:ЗУ6, :13:ЗУ5, :13:ЗУ4, :13:ЗУ3, :13:ЗУ2, :13:ЗУ1, 11:05:0105014:31;

:13:ЗУ9

— :13:ЗУ8, :13:ЗУ7, :13:ЗУ6, :13:ЗУ5, :13:ЗУ4, :13:ЗУ3, :13:ЗУ2, :13:ЗУ1, 11:05:0105014:31;

:13:ЗУ10

— :13:ЗУ9, :13:ЗУ8, :13:ЗУ7, :13:ЗУ6, :13:ЗУ5, :13:ЗУ4, :13:ЗУ3, :13:ЗУ2, :13:ЗУ1, 11:05:0105014:31;

:13:ЗУ11

— :13:ЗУ10, :13:ЗУ9, :13:ЗУ8, :13:ЗУ7, :13:ЗУ6, :13:ЗУ5, :13:ЗУ4, :13:ЗУ3, :13:ЗУ2, :13:ЗУ1, 11:05:0105014:31;

:13:ЗУ12

— :13:ЗУ11, :13:ЗУ10, :13:ЗУ9, :13:ЗУ8, :13:ЗУ7, :13:ЗУ6, :13:ЗУ5, :13:ЗУ4, :13:ЗУ3, :13:ЗУ2, :13:ЗУ1, 11:05:0105014:31;

:13:ЗУ13

— :13:ЗУ12, :13:ЗУ11, :13:ЗУ10, :13:ЗУ9, :13:ЗУ8, :13:ЗУ7, :13:ЗУ6, :13:ЗУ5, :13:ЗУ4, :13:ЗУ3, :13:ЗУ2, :13:ЗУ1, 11:05:0105014:31;

:13:ЗУ14

— :13:ЗУ13, :13:ЗУ12, :13:ЗУ11, :13:ЗУ10, :13:ЗУ9, :13:ЗУ8, :13:ЗУ7, :13:ЗУ6, :13:ЗУ5, :13:ЗУ4, :13:ЗУ3, :13:ЗУ2, :13:ЗУ1, 11:05:0105014:31;

:13:ЗУ15

— :13:ЗУ14, :13:ЗУ13, :13:ЗУ12, :13:ЗУ11, :13:ЗУ10, :13:ЗУ9, :13:ЗУ8, :13:ЗУ7, :13:ЗУ6, :13:ЗУ5, :13:ЗУ4, :13:ЗУ3, :13:ЗУ2, :13:ЗУ1, 11:05:0105014:31;

:13:3Y16

— :13:3Y15, :13:3Y14, :13:3Y13, :13:3Y12, :13:3Y11, :13:3Y10, :13:3Y9, :13:3Y8, :13:3Y7, :13:3Y6, :13:3Y5, :13:3Y4, :13:3Y3, :13:3Y2, :13:3Y1, 11:05:0105014:31;

:13:3Y17

— :13:3Y16, :13:3Y15, :13:3Y14, :13:3Y13, :13:3Y12, :13:3Y11, :13:3Y10, :13:3Y9, :13:3Y8, :13:3Y7, :13:3Y6, :13:3Y5, :13:3Y4, :13:3Y3, :13:3Y2, :13:3Y1, 11:05:0105014:31;

:13:3Y18

— :13:3Y17, :13:3Y16, :13:3Y15, :13:3Y14, :13:3Y13, :13:3Y12, :13:3Y11, :13:3Y10, :13:3Y9, :13:3Y8, :13:3Y7, :13:3Y6, :13:3Y5, :13:3Y4, :13:3Y3, :13:3Y2, :13:3Y1, 11:05:0105014:31;

13:3Y19

— :13:3Y20, :13:3Y21, :13:3Y22, :13:3Y23, :13:3Y24, :13:3Y25, :13:3Y26, :13:3Y27, :13:3Y28, :13:3Y29, :13:3Y30, :13:3Y31, :13:3Y32, :13:3Y33, :13:3Y34, :13:3Y35, :13:3Y36, 11:05:0105014:31;

:13:3Y20

— :13:3Y21, :13:3Y22, :13:3Y23, :13:3Y24, :13:3Y25, :13:3Y26, :13:3Y27, :13:3Y28, :13:3Y29, :13:3Y30, :13:3Y31, :13:3Y32, :13:3Y33, :13:3Y34, :13:3Y35, :13:3Y36, 11:05:0105014:31;

:13:3Y21

— :13:3Y22, :13:3Y23, :13:3Y24, :13:3Y25, :13:3Y26, :13:3Y27, :13:3Y28, :13:3Y29, :13:3Y30, :13:3Y31, :13:3Y32, :13:3Y33, :13:3Y34, :13:3Y35, :13:3Y36, 11:05:0105014:31;

:13:3Y22

— :13:3Y23, :13:3Y24, :13:3Y25, :13:3Y26, :13:3Y27, :13:3Y28, :13:3Y29, :13:3Y30, :13:3Y31, :13:3Y32, :13:3Y33, :13:3Y34, :13:3Y35, :13:3Y36, 11:05:0105014:31;

:13:3Y23 — :13:3Y24, :13:3Y25, :13:3Y26, :13:3Y27, :13:3Y28, :13:3Y29, :13:3Y30, :13:3Y31, :13:3Y32, :13:3Y33, :13:3Y34, :13:3Y35, :13:3Y36, 11:05:0105014:31;

:13:3Y24 — :13:3Y25, :13:3Y26, :13:3Y27, :13:3Y28, :13:3Y29, :13:3Y30, :13:3Y31, :13:3Y32, :13:3Y33, :13:3Y34, :13:3Y35, :13:3Y36, 11:05:0105014:31;

:13:3Y25 — :13:3Y26, :13:3Y27, :13:3Y28, :13:3Y29, :13:3Y30, :13:3Y31, :13:3Y32, :13:3Y33, :13:3Y34, :13:3Y35, :13:3Y36, 11:05:0105014:31;

:13:3Y26 — :13:3Y27, :13:3Y28, :13:3Y29, :13:3Y30, :13:3Y31, :13:3Y32, :13:3Y33, :13:3Y34, :13:3Y35, :13:3Y36, 11:05:0105014:31;

:13:3Y27 — :13:3Y28, :13:3Y29, :13:3Y30, :13:3Y31, :13:3Y32, :13:3Y33, :13:3Y34, :13:3Y35, :13:3Y36, 11:05:0105014:31;

:13:3Y28 — :13:3Y29,
13:3Y30, :13:3Y31, :13:3Y32, :13:3Y33, :13:3Y34, :13:3Y35, :13:3Y36,
11:05:0105014:31;

:13:3Y29 —
13:3Y30, :13:3Y31, :13:3Y32, :13:3Y33, :13:3Y34, :13:3Y35, :13:3Y36,
11:05:0105014:31;

:13:3Y30 — :13:3Y31, :13:3Y32, :13:3Y33, :13:3Y34, :13:3Y35, :13:3Y36,
11:05:0105014:31;

:13:3Y31 — :13:3Y32, :13:3Y33, :13:3Y34, :13:3Y35, :13:3Y36,
11:05:0105014:31;

:13:3Y32 — :13:3Y33, :13:3Y34, :13:3Y35, :13:3Y36, 11:05:0105014:31;

:13:3Y33 — :13:3Y34, :13:3Y35, :13:3Y36, 11:05:0105014:31;

:13:3Y34 — :13:3Y35, :13:3Y36, 11:05:0105014:31;

:13:3Y35 — :13:3Y36, 11:05:0105014:31;

:13:3Y36 — 11:05:0105014:31;

:68:3Y1 — 11:05:0105014:59; 11:05:0105014:62; 11:05:0105014:48;

:68:3Y2 — :68:3Y1, 11:05:0105014:59; 11:05:0105014:62;
11:05:0105014:48;

:68:3Y3 — :68:3Y2, :68:3Y1, 11:05:0105014:59; 11:05:0105014:62;
11:05:0105014:48;

:68:3Y4 — :68:3Y3, :68:3Y2, :68:3Y1, 11:05:0105014:59; 11:05:0105014:62;
11:05:0105014:48;

:68:3Y5 — :68:3Y4, :68:3Y3, :68:3Y2, :68:3Y1, 11:05:0105014:59;
11:05:0105014:62; 11:05:0105014:48;

:68:3Y6 — :68:3Y5, :68:3Y4, :68:3Y3, :68:3Y2, :68:3Y1, 11:05:0105014:59;
11:05:0105014:62; 11:05:0105014:48;

:68:3Y7 — :68:3Y6, :68:3Y5, :68:3Y4, :68:3Y3, :68:3Y2, :68:3Y1,
11:05:0105014:59; 11:05:0105014:62; 11:05:0105014:48;

:68:3Y8 — :68:3Y7, :68:3Y6, :68:3Y5, :68:3Y4, :68:3Y3, :68:3Y2, :68:3Y1,
11:05:0105014:59; 11:05:0105014:62; 11:05:0105014:48;

:68:3Y9
— :68:3Y8, :68:3Y7, :68:3Y6, :68:3Y5, :68:3Y4, :68:3Y3, :68:3Y2, :68:3Y1,
11:05:0105014:59; 11:05:0105014:62; 11:05:0105014:48;

:68:3Y10
— :68:3Y9, :68:3Y8, :68:3Y7, :68:3Y6, :68:3Y5, :68:3Y4, :68:3Y3, :68:3Y2, :68:3Y1,
11:05:0105014:59; 11:05:0105014:62; 11:05:0105014:48;

:68:3Y11
— :68:3Y10, :68:3Y9, :68:3Y8, :68:3Y7, :68:3Y6, :68:3Y5, :68:3Y4, :68:3Y3, :68:3Y
2, :68:3Y1, 11:05:0105014:59; 11:05:0105014:62; 11:05:0105014:48;

:68:3Y12
— :68:3Y11, :68:3Y10, :68:3Y9, :68:3Y8, :68:3Y7, :68:3Y6, :68:3Y5, :68:3Y4, :68:3
Y3, :68:3Y2, :68:3Y1, 11:05:0105014:59; 11:05:0105014:62; 11:05:0105014:48;

:68:3Y13 — :68:3Y14, :68:3Y15, :68:3Y16, :68:3Y17, :68:3Y18,
68:3Y19, :68:3Y20, :68:3Y21, :68:3Y22, :68:3Y23, :68:3Y24, 11:05:0105014:59;
11:05:0105014:62; 11:05:0105014:48;

:68:3Y14 — :68:3Y15, :68:3Y16, :68:3Y17, :68:3Y18,
68:3Y19, :68:3Y20, :68:3Y21, :68:3Y22, :68:3Y23, :68:3Y24, 11:05:0105014:59;
11:05:0105014:62; 11:05:0105014:48;

:68:3Y15 — :68:3Y16, :68:3Y17, :68:3Y18,
68:3Y19, :68:3Y20, :68:3Y21, :68:3Y22, :68:3Y23, :68:3Y24, 11:05:0105014:59;
11:05:0105014:62; 11:05:0105014:48;

:68:3Y16 — :68:3Y17, :68:3Y18,
68:3Y19, :68:3Y20, :68:3Y21, :68:3Y22, :68:3Y23, :68:3Y24, 11:05:0105014:59;
11:05:0105014:62; 11:05:0105014:48;

:68:3Y17 — :68:3Y18,
68:3Y19, :68:3Y20, :68:3Y21, :68:3Y22, :68:3Y23, :68:3Y24, 11:05:0105014:59;
11:05:0105014:62; 11:05:0105014:48;

:68:3Y18 — 68:3Y19, :68:3Y20, :68:3Y21, :68:3Y22, :68:3Y23, :68:3Y24,
11:05:0105014:59; 11:05:0105014:62; 11:05:0105014:48;

:68:3Y19 — :68:3Y20, :68:3Y21, :68:3Y22, :68:3Y23, :68:3Y24,
11:05:0105014:59; 11:05:0105014:62; 11:05:0105014:48;

:68:3Y20 — :68:3Y21, :68:3Y22, :68:3Y23, :68:3Y24, 11:05:0105014:59;
11:05:0105014:62; 11:05:0105014:48;

:68:3Y21 — :68:3Y22, :68:3Y23, :68:3Y24, 11:05:0105014:59;
11:05:0105014:62; 11:05:0105014:48;

:68:3Y22 — :68:3Y23, :68:3Y24, 11:05:0105014:59; 11:05:0105014:62;
11:05:0105014:48;

:68:3Y23 — :68:3Y24, 11:05:0105014:59; 11:05:0105014:62;
11:05:0105014:48;

:68:3Y24 — 11:05:0105014:59; 11:05:0105014:62; 11:05:0105014:48;

:68:3Y25 — 11:05:0105014:59; 11:05:0105014:62; 11:05:0105014:48;

:68:3Y26 — :68:3Y25, 11:05:0105014:59; 11:05:0105014:62;
11:05:0105014:48;

:68:3Y27 — :68:3Y26, :68:3Y25, 11:05:0105014:59; 11:05:0105014:62;
11:05:0105014:48;

:68:3Y28 — :68:3Y27, :68:3Y26, :68:3Y25, 11:05:0105014:59;
11:05:0105014:62; 11:05:0105014:48;

:68:3Y29 — :68:3Y28, :68:3Y27, :68:3Y26, :68:3Y25, 11:05:0105014:59;
11:05:0105014:62; 11:05:0105014:48;

:68:3Y30 — :68:3Y29, :68:3Y28, :68:3Y27, :68:3Y26, :68:3Y25,
11:05:0105014:59; 11:05:0105014:62; 11:05:0105014:48;

:11:3Y1 — :11:3Y35, 11:05:0105014:47;

:11:3Y2 — :11:3Y1, :11:3Y35, 11:05:0105014:47;

:11:3Y3 — :11:3Y2, :11:3Y1, :11:3Y35, 11:05:0105014:47;

:11:3Y4 — :11:3Y3, :11:3Y2, :11:3Y1, :11:3Y35, 11:05:0105014:47;

:11:3Y5 — :11:3Y4, :11:3Y3, :11:3Y2, :11:3Y1, :11:3Y35, 11:05:0105014:47;

:11:3Y6 — :11:3Y5, :11:3Y4, :11:3Y3, :11:3Y2, :11:3Y1, :11:3Y35,
11:05:0105014:47;

:11:3Y7 — :11:3Y4, :11:3Y3, :11:3Y2, :11:3Y1, :11:3Y35, 11:05:0105014:47;

:11:3Y8 — :11:3Y7, :11:3Y4, :11:3Y3, :11:3Y2, :11:3Y1, :11:3Y35,
11:05:0105014:47;

:11:3Y9 — :11:3Y8, :11:3Y7, :11:3Y4, :11:3Y3, :11:3Y2, :11:3Y1, :11:3Y35,
11:05:0105014:47;

:11:3Y10 — :11:3Y9, :11:3Y8, :11:3Y7, :11:3Y4, :11:3Y3,
:11:3Y2, :11:3Y1, :11:3Y35, 11:05:0105014:47;

:11:3Y11 — :11:3Y10, :11:3Y9, :11:3Y8, :11:3Y7, :11:3Y4, :11:3Y3,
:11:3Y2, :11:3Y1, :11:3Y35, 11:05:0105014:47;

:11:3Y12 —
:11:3Y11, :11:3Y10, :11:3Y9, :11:3Y8, :11:3Y7, :11:3Y4, :11:3Y3, :11:3Y2, :11:3Y1,
:11:3Y35, 11:05:0105014:47;

:11:3Y13 —
:11:3Y12, :11:3Y11, :11:3Y10, :11:3Y9, :11:3Y8, :11:3Y7, :11:3Y4, :11:3Y3, :11:3Y2
, :11:3Y1, :11:3Y35, 11:05:0105014:47;

:11:3Y14 —
:11:3Y13, :11:3Y12, :11:3Y11, :11:3Y10, :11:3Y9, :11:3Y8, :11:3Y7, :11:3Y4, :11:3Y
3, :11:3Y2, :11:3Y1, :11:3Y35, 11:05:0105014:47;

:11:3Y15 —
:11:3Y14, :11:3Y13, :11:3Y12, :11:3Y11, :11:3Y10, :11:3Y9, :11:3Y8, :11:3Y7, :11:3
Y4, :11:3Y3, :11:3Y2, :11:3Y1, :11:3Y35, 11:05:0105014:47;

:11:3Y16 —
:11:3Y15, :11:3Y14, :11:3Y13, :11:3Y12, :11:3Y11, :11:3Y10, :11:3Y9, :11:3Y8, :11:
3Y7, :11:3Y4, :11:3Y3, :11:3Y2, :11:3Y1, :11:3Y35, 11:05:0105014:47;

:11:3Y17 —
:11:3Y16, :11:3Y15, :11:3Y14, :11:3Y13, :11:3Y12, :11:3Y11, :11:3Y10, :11:3Y9, :11
:3Y8, :11:3Y7, :11:3Y4, :11:3Y3, :11:3Y2, :11:3Y1, :11:3Y35, 11:05:0105014:47;

:11:3Y18 —
:11:3Y17, :11:3Y16, :11:3Y15, :11:3Y14, :11:3Y13, :11:3Y12, :11:3Y11, :11:3Y10, :1
1:3Y9, :11:3Y8, :11:3Y7, :11:3Y4, :11:3Y3, :11:3Y2, :11:3Y1, :11:3Y35,
11:05:0105014:47;

:11:3Y19 —
:11:3Y18, :11:3Y17, :11:3Y16, :11:3Y15, :11:3Y14, :11:3Y13, :11:3Y12, :11:3Y11, :1
1:3Y10, :11:3Y9, :11:3Y8, :11:3Y7, :11:3Y4, :11:3Y3, :11:3Y2, :11:3Y1, :11:3Y35,
11:05:0105014:47;

:11:3Y20 —
:11:3Y18, :11:3Y17, :11:3Y16, :11:3Y15, :11:3Y14, :11:3Y13, :11:3Y12, :11:3Y11, :1
1:3Y10, :11:3Y9, :11:3Y8, :11:3Y7, :11:3Y4, :11:3Y3, :11:3Y2, :11:3Y1, :11:3Y35,
11:05:0105014:47;

:11:3Y21 —
:11:3Y18, :11:3Y17, :11:3Y16, :11:3Y15, :11:3Y14, :11:3Y13, :11:3Y12, :11:3Y11, :1
1:3Y10, :11:3Y9, :11:3Y8, :11:3Y7, :11:3Y4, :11:3Y3, :11:3Y2, :11:3Y1, :11:3Y35,
11:05:0105014:47;

:11:3Y22
— :11:3Y23, :11:3Y24, :11:3Y25, :11:3Y26, :11:3Y27, :11:3Y28, :11:3Y29, :11:3Y30

, :11:3Y31, :11:3Y32, :11:3Y33, :11:3Y34, :11:3Y3, :11:3Y2, :11:3Y1, :11:3Y35, 11:05:0105014:47;

:11:3Y23

— :11:3Y24, :11:3Y25, :11:3Y26, :11:3Y27, :11:3Y28, :11:3Y29, :11:3Y30, :11:3Y31, :11:3Y32, :11:3Y33, :11:3Y34, :11:3Y3, :11:3Y2, :11:3Y1, :11:3Y35, 11:05:0105014:47;

:11:3Y24

— :11:3Y25, :11:3Y26, :11:3Y27, :11:3Y28, :11:3Y29, :11:3Y30, :11:3Y31, :11:3Y32, :11:3Y33, :11:3Y34, :11:3Y3, :11:3Y2, :11:3Y1, :11:3Y35, 11:05:0105014:47;

:11:3Y25

— :11:3Y26, :11:3Y27, :11:3Y28, :11:3Y29, :11:3Y30, :11:3Y31, :11:3Y32, :11:3Y33, :11:3Y34, :11:3Y3, :11:3Y2, :11:3Y1, :11:3Y35, 11:05:0105014:47;

:11:3Y26

— :11:3Y27, :11:3Y28, :11:3Y29, :11:3Y30, :11:3Y31, :11:3Y32, :11:3Y33, :11:3Y34, :11:3Y3, :11:3Y2, :11:3Y1, :11:3Y35, 11:05:0105014:47;

:11:3Y27

— :11:3Y28, :11:3Y29, :11:3Y30, :11:3Y31, :11:3Y32, :11:3Y33, :11:3Y34, :11:3Y3, :11:3Y2, :11:3Y1, :11:3Y35, 11:05:0105014:47;

:11:3Y28

— :11:3Y29, :11:3Y30, :11:3Y31, :11:3Y32, :11:3Y33, :11:3Y34, :11:3Y3, :11:3Y2, :11:3Y1, :11:3Y35, 11:05:0105014:47;

:11:3Y29

— :11:3Y30, :11:3Y31, :11:3Y32, :11:3Y33, :11:3Y34, :11:3Y3, :11:3Y2, :11:3Y1, :11:3Y35, 11:05:0105014:47;

:11:3Y30

— :11:3Y31, :11:3Y32, :11:3Y33, :11:3Y34, :11:3Y3, :11:3Y2, :11:3Y1, :11:3Y35, 11:05:0105014:47;

:11:3Y31

— :11:3Y32, :11:3Y33, :11:3Y34, :11:3Y3, :11:3Y2, :11:3Y1, :11:3Y35, 11:05:0105014:47;

:11:3Y32 — :11:3Y33, :11:3Y34, :11:3Y3, :11:3Y2, :11:3Y1, :11:3Y35, 11:05:0105014:47;

:11:3Y33 — :11:3Y34, :11:3Y3, :11:3Y2, :11:3Y1, :11:3Y35, 11:05:0105014:47;

:11:3Y34 — :11:3Y3, :11:3Y2, :11:3Y1, :11:3Y35, 11:05:0105014:47;

:11:3Y35 — 11:05:0105014:47;

:11:3Y36 — :11:3Y35, 11:05:0105014:47;

:11:3Y37 — :11:3Y36, :11:3Y35, 11:05:0105014:47;

:11:3Y38 — :11:3Y37, :11:3Y36, :11:3Y35, 11:05:0105014:47;

:11:3Y39 — :11:3Y38, :11:3Y37, :11:3Y36, :11:3Y35, 11:05:0105014:47;

:11:3Y40 — :11:3Y39, :11:3Y38, :11:3Y37, :11:3Y36, :11:3Y35, 11:05:0105014:47;

:11:3Y41 — :11:3Y40, :11:3Y39, :11:3Y38, :11:3Y37, :11:3Y36, :11:3Y35, 11:05:0105014:47;

:11:3Y42 — :11:3Y41, :11:3Y40, :11:3Y39, :11:3Y38, :11:3Y37, :11:3Y36,
:11:3Y35, 11:05:0105014:47;

:11:3Y43 —
:11:3Y42, :11:3Y41, :11:3Y40, :11:3Y39, :11:3Y38, :11:3Y37, :11:3Y36, :11:3Y35,
11:05:0105014:47;

:11:3Y44 —
:11:3Y43, :11:3Y42, :11:3Y41, :11:3Y40, :11:3Y39, :11:3Y38, :11:3Y37, :11:3Y36, :11:3Y35,
11:05:0105014:47;

:11:3Y45 —
:11:3Y44, :11:3Y43, :11:3Y42, :11:3Y41, :11:3Y40, :11:3Y39, :11:3Y38, :11:3Y37, :11:3Y36,
:11:3Y35, 11:05:0105014:47;

:11:3Y46 —
:11:3Y45, :11:3Y44, :11:3Y43, :11:3Y42, :11:3Y41, :11:3Y40, :11:3Y39, :11:3Y38, :11:3Y37,
:11:3Y36, :11:3Y35, 11:05:0105014:47;

:11:3Y47 —
:11:3Y46, :11:3Y45, :11:3Y44, :11:3Y43, :11:3Y42, :11:3Y41, :11:3Y40, :11:3Y39, :11:3Y38,
:11:3Y37, :11:3Y36, :11:3Y35, 11:05:0105014:47;

:11:3Y48 —
:11:3Y47, :11:3Y46, :11:3Y35, :11:3Y44, :11:3Y43, :11:3Y42, :11:3Y41, :11:3Y40, :11:3Y39,
:11:3Y38, :11:3Y37, :11:3Y36, :11:3Y35, 11:05:0105014:47;

:11:3Y49 —
:11:3Y48, :11:3Y47, :11:3Y46, :11:3Y45, :11:3Y44, :11:3Y43, :11:3Y42, :11:3Y41, :11:3Y40,
:11:3Y39, :11:3Y38, :11:3Y37, :11:3Y36, :11:3Y35, 11:05:0105014:47;

:11:3Y50 —
:11:3Y49, :11:3Y48, :11:3Y47, :11:3Y46, :11:3Y45, :11:3Y44, :11:3Y43, :11:3Y42, :11:3Y41,
:11:3Y40, :11:3Y39, :11:3Y38, :11:3Y37, :11:3Y36, :11:3Y35, 11:05:0105014:47;

:11:3Y51 —
:11:3Y49, :11:3Y48, :11:3Y47, :11:3Y46, :11:3Y45, :11:3Y44, :11:3Y43, :11:3Y42, :11:3Y41,
:11:3Y40, :11:3Y39, :11:3Y38, :11:3Y37, :11:3Y36, :11:3Y35, 11:05:0105014:47;

:14:3Y1 — 11:05:0105014:44, 11:05:0105014:23;

:14:3Y2 — :14:3Y1, 11:05:0105014:44, 11:05:0105014:23;

:14:3Y3 — :14:3Y2, :14:3Y1, 11:05:0105014:44, 11:05:0105014:23;

:14:3Y4 — :14:3Y3, :14:3Y2, :14:3Y1, 11:05:0105014:44,
11:05:0105014:23;

:14:3Y5 — :14:3Y4, :14:3Y3, :14:3Y2, :14:3Y1, 11:05:0105014:44,
11:05:0105014:23;

:14:3Y6 — :14:3Y5, :14:3Y4, :14:3Y3, :14:3Y2, :14:3Y1, 11:05:0105014:44,
11:05:0105014:23;

:14:3Y7 — :14:3Y6, :14:3Y5, :14:3Y4, :14:3Y3, :14:3Y2, :14:3Y1,
11:05:0105014:44, 11:05:0105014:23;

:14:3Y8 — :14:3Y7, :14:3Y6, :14:3Y5, :14:3Y4, :14:3Y3, :14:3Y2, :14:3Y1,
11:05:0105014:44, 11:05:0105014:23;

:14:3Y9 — :14:3Y8, :14:3Y7, :14:3Y6,
:14:3Y5, :14:3Y4, :14:3Y3, :14:3Y2, :14:3Y1, 11:05:0105014:44, 11:05:0105014:23;
:14:3Y10 — :14:3Y9, :14:3Y8, :14:3Y7, :14:3Y6,
:14:3Y5, :14:3Y4, :14:3Y3, :14:3Y2, :14:3Y1, 11:05:0105014:44, 11:05:0105014:23;
:14:3Y11 — :14:3Y10, :14:3Y9, :14:3Y8, :14:3Y7, :14:3Y6,
:14:3Y5, :14:3Y4, :14:3Y3, :14:3Y2, :14:3Y1, 11:05:0105014:44, 11:05:0105014:23;
:14:3Y12 — :14:3Y11, :14:3Y10, :14:3Y9, :14:3Y8, :14:3Y7, :14:3Y6,
:14:3Y5, :14:3Y4, :14:3Y3, :14:3Y2, :14:3Y1, 11:05:0105014:44, 11:05:0105014:23;
:14:3Y13 —
:14:3Y12, :14:3Y11, :14:3Y10, :14:3Y9, :14:3Y8, :14:3Y7, :14:3Y6, :14:3Y5, :14:3Y4
, :14:3Y3, :14:3Y2, :14:3Y1, 11:05:0105014:44, 11:05:0105014:23;
:14:3Y14 —
:14:3Y13, :14:3Y12, :14:3Y11, :14:3Y10, :14:3Y9, :14:3Y8, :14:3Y7, :14:3Y6, :14:3Y
5, :14:3Y4, :14:3Y3, :14:3Y2, :14:3Y1, 11:05:0105014:44, 11:05:0105014:23;
:14:3Y15 —
:14:3Y14, :14:3Y13, :14:3Y12, :14:3Y11, :14:3Y10, :14:3Y9, :14:3Y8, :14:3Y7, :14:3
Y6, :14:3Y5, :14:3Y4, :14:3Y3, :14:3Y2, :14:3Y1, 11:05:0105014:44,
11:05:0105014:23;
:14:3Y16 —
:14:3Y13, :14:3Y12, :14:3Y11, :14:3Y10, :14:3Y9, :14:3Y8, :14:3Y7, :14:3Y6, :14:3Y
5, :14:3Y4, :14:3Y3, :14:3Y2, :14:3Y1, 11:05:0105014:44, 11:05:0105014:23;
:14:3Y17 —
:14:3Y21, :14:3Y22, :14:3Y23, :14:3Y24, :14:3Y25, :14:3Y26, :14:3Y27,
14:3Y28, :14:3Y29, :14:3Y30, :14:3Y31, :14:3Y32, :14:3Y33, 11:05:0105014:44,
11:05:0105014:23;
:14:3Y18 —
:14:3Y20, :14:3Y21, :14:3Y22, :14:3Y23, :14:3Y24, :14:3Y25, :14:3Y26, :14:3Y27,
14:3Y28, :14:3Y29, :14:3Y30, :14:3Y31, :14:3Y32, :14:3Y33, 11:05:0105014:44,
11:05:0105014:23;
:14:3Y19 — 11:05:0105014:23;
:14:3Y20 —
:14:3Y21, :14:3Y22, :14:3Y23, :14:3Y24, :14:3Y25, :14:3Y26, :14:3Y27,
14:3Y28, :14:3Y29, :14:3Y30, :14:3Y31, :14:3Y32, :14:3Y33, 11:05:0105014:44,
11:05:0105014:23;
:14:3Y21 — :14:3Y22, :14:3Y23, :14:3Y24, :14:3Y25, :14:3Y26, :14:3Y27,
14:3Y28, :14:3Y29, :14:3Y30, :14:3Y31, :14:3Y32, :14:3Y33, 11:05:0105014:44,
11:05:0105014:23;
:14:3Y22 — :14:3Y23, :14:3Y24, :14:3Y25, :14:3Y26, :14:3Y27,
14:3Y28, :14:3Y29, :14:3Y30, :14:3Y31, :14:3Y32, :14:3Y33, 11:05:0105014:44,
11:05:0105014:23;
:14:3Y23 — :14:3Y24, :14:3Y25, :14:3Y26, :14:3Y27,
14:3Y28, :14:3Y29, :14:3Y30, :14:3Y31, :14:3Y32, :14:3Y33, 11:05:0105014:44,
11:05:0105014:23;

:14:3У24 — :14:3У25, :14:3У26, :14:3У27,
14:3У28, :14:3У29, :14:3У30, :14:3У31, :14:3У32, :14:3У33, 11:05:0105014:44,
11:05:0105014:23;

:14:3У25 — :14:3У26, :14:3У27,
14:3У28, :14:3У29, :14:3У30, :14:3У31, :14:3У32, :14:3У33, 11:05:0105014:44,
11:05:0105014:23;

:14:3У26 — :14:3У27,
14:3У28, :14:3У29, :14:3У30, :14:3У31, :14:3У32, :14:3У33, 11:05:0105014:44,
11:05:0105014:23;

:14:3У27 — 14:3У28, :14:3У29, :14:3У30, :14:3У31, :14:3У32, :14:3У33,
11:05:0105014:44, 11:05:0105014:23;

:14:3У28 — :14:3У29, :14:3У30, :14:3У31, :14:3У32, :14:3У33,
11:05:0105014:44, 11:05:0105014:23;

:14:3У29 — :14:3У30, :14:3У31, :14:3У32, :14:3У33, 11:05:0105014:44,
11:05:0105014:23;

:14:3У30 — :14:3У31, :14:3У32, :14:3У33, 11:05:0105014:44,
11:05:0105014:23;

:14:3У31 — :14:3У32, :14:3У33, 11:05:0105014:44, 11:05:0105014:23;

:14:3У32 — :14:3У33, 11:05:0105014:44, 11:05:0105014:23;

:14:3У33 — 11:05:0105014:44, 11:05:0105014:23.

В соответствии с Правилами землепользования и застройки муниципального образования городского округа «Сыктывкар» утвержденных решением Совета МО ГО «Сыктывкар» от 30.04.2010 № 31/04-560 рассматриваемая территория расположена в границах следующих территориальных зон:

-«Зона застройки среднеэтажными жилыми домами (Ж-2)»;

-«Зона делового, общественного и коммерческого назначения (О-1)»;

-«Зона парков, скверов, садов, бульваров (Р-1)»;

-«Зона улично-дорожной сети (ИТ-2.5)».

Проект межевания территории выполнен в местной системе координат, принятой для ведения Единого государственного реестра недвижимости на территории г. Сыктывкар.

Площадь территории, на которую разработан проект межевания, составляет 33.9 га.

2. ПЕРЕЧЕНЬ И СВЕДЕНИЯ О ПЛОЩАДИ ОБРАЗУЕМЫХ ЗЕМЕЛЬНЫХ УЧАСТКОВ (СПОСОБЫ ИХ ОБРАЗОВАНИЯ) ВИДАХ ИХ РАЗРЕШЕННОГО ИСПОЛЬЗОВАНИЯ

В настоящем разделе текстовой части проекта межевания территории отображена информация об образуемых земельных участках, в том числе, о площади и способе образования, а также о видах их разрешенного использования. Указанная информация представлена в Таблице 1.

Виды разрешенного использования образуемых земельных участков определены в соответствии с Правилами землепользования и застройки муниципального образования городского округа «Сыктывкар» утвержденных решением Совета МО ГО «Сыктывкар» от 30.04.2010 № 31/04-560.

Таблица 1

Перечень образуемых земельных участков

Условный номер земельного участка	Категория земель	Вид разрешенного использования земельного участка	Код по классификатору	Площадь земельного участка, кв.м.	Способ образования земельного участка
11:05:0105014:3:ЗУ1	Земли населенных пунктов	Для обслуживания жилого дома		6210	Перераспределение с землями, государственная собственность на которые не разграничена
11:05:0105014:16:ЗУ1	Земли населенных пунктов	80-квартирный 5-этажный жилой дом со встроенными помещениями		5088	Перераспределение с землями, государственная собственность на которые не разграничена
11:05:0105014:24:ЗУ1	Земли населенных пунктов	119-квартирный 5-этажный жилой дом		7919	Перераспределение с землями, государственная собственность на которые не разграничена
11:05:0105014:41:ЗУ1	Земли населенных пунктов	90-квартирный 5-этажный жилой дом		4832	Перераспределение с землями, государственная собственность на которые не разграничена
11:05:0105014:42:ЗУ1	Земли населенных пунктов	119-квартирный 5-этажный жилой дом		7281	Перераспределение с землями, государственная собственность на которые не разграничена
11:05:0105014:59:ЗУ1	Земли населенных пунктов	Для обслуживания 25-ти квартирного жилого дома		4289	Перераспределение с землями, государственная собственность на которые не разграничена
11:05:0105014:64:ЗУ1	Земли населенных пунктов	Для обслуживания жилого дома		6980	Перераспределение с землями, государственная собственность на которые не разграничена
11:05:0105014:74:ЗУ1	Земли населенных пунктов	Благоустройство территории	12.0.2	7524	Перераспределение с землями, государственная собственность на которые не разграничена
11:05:0105014:1773:ЗУ1	Земли населенных пунктов	Для строительства объекта: «Многоквартирный жилой дом»		4160	Перераспределение с землями, государственная собственность на которые не разграничена

Условный номер земельного участка	Категория земель	Вид разрешенного использования земельного участка	Код по классификатору	Площадь земельного участка, кв.м.	Способ образования земельного участка
11:05:0105014:4349:3У1	Земли населенных пунктов	Благоустройство территории	12.0.2	4765	Перераспределение с землями, государственная собственность на которые не разграничена
11:05:0105014:13:3У1	Земли населенных пунктов	Размещение гаражей для собственных нужд	2.7.2	42	Раздел
11:05:0105014:13:3У2	Земли населенных пунктов	Размещение гаражей для собственных нужд	2.7.2	38	Раздел
11:05:0105014:13:3У3	Земли населенных пунктов	Размещение гаражей для собственных нужд	2.7.2	37	Раздел
11:05:0105014:13:3У4	Земли населенных пунктов	Размещение гаражей для собственных нужд	2.7.2	38	Раздел
11:05:0105014:13:3У5	Земли населенных пунктов	Размещение гаражей для собственных нужд	2.7.2	38	Раздел
11:05:0105014:13:3У6	Земли населенных пунктов	Размещение гаражей для собственных нужд	2.7.2	39	Раздел
11:05:0105014:13:3У7	Земли населенных пунктов	Размещение гаражей для собственных нужд	2.7.2	38	Раздел
11:05:0105014:13:3У8	Земли населенных пунктов	Размещение гаражей для собственных нужд	2.7.2	35	Раздел
11:05:0105014:13:3У9	Земли населенных пунктов	Размещение гаражей для собственных нужд	2.7.2	39	Раздел
11:05:0105014:13:3У10	Земли населенных пунктов	Размещение гаражей для собственных нужд	2.7.2	37	Раздел
11:05:0105014:13:3У11	Земли населенных пунктов	Размещение гаражей для собственных нужд	2.7.2	37	Раздел
11:05:0105014:13:3У12	Земли населенных пунктов	Размещение гаражей для собственных нужд	2.7.2	39	Раздел
11:05:0105014:13:3У13	Земли населенных пунктов	Размещение гаражей для собственных нужд	2.7.2	40	Раздел
11:05:0105014:13:3У14	Земли населенных пунктов	Размещение гаражей для собственных нужд	2.7.2	37	Раздел
11:05:0105014:13:3У15	Земли населенных пунктов	Размещение гаражей для собственных нужд	2.7.2	40	Раздел
11:05:0105014:13:3У16	Земли населенных пунктов	Размещение гаражей для собственных нужд	2.7.2	37	Раздел

Условный номер земельного участка	Категория земель	Вид разрешенного использования земельного участка	Код по классификатору	Площадь земельного участка, кв.м.	Способ образования земельного участка
11:05:0105014:13:3У17	Земли населенных пунктов	Размещение гаражей для собственных нужд	2.7.2	37	Раздел
11:05:0105014:13:3У18	Земли населенных пунктов	Размещение гаражей для собственных нужд	2.7.2	41	Раздел
11:05:0105014:13:3У19	Земли населенных пунктов	Размещение гаражей для собственных нужд	2.7.2	39	Раздел
11:05:0105014:13:3У20	Земли населенных пунктов	Размещение гаражей для собственных нужд	2.7.2	38	Раздел
11:05:0105014:13:3У21	Земли населенных пунктов	Размещение гаражей для собственных нужд	2.7.2	38	Раздел
11:05:0105014:13:3У22	Земли населенных пунктов	Размещение гаражей для собственных нужд	2.7.2	42	Раздел
11:05:0105014:13:3У23	Земли населенных пунктов	Размещение гаражей для собственных нужд	2.7.2	38	Раздел
11:05:0105014:13:3У24	Земли населенных пунктов	Размещение гаражей для собственных нужд	2.7.2	41	Раздел
11:05:0105014:13:3У25	Земли населенных пунктов	Размещение гаражей для собственных нужд	2.7.2	41	Раздел
11:05:0105014:13:3У26	Земли населенных пунктов	Размещение гаражей для собственных нужд	2.7.2	39	Раздел
11:05:0105014:13:3У27	Земли населенных пунктов	Размещение гаражей для собственных нужд	2.7.2	39	Раздел
11:05:0105014:13:3У28	Земли населенных пунктов	Размещение гаражей для собственных нужд	2.7.2	41	Раздел
11:05:0105014:13:3У29	Земли населенных пунктов	Размещение гаражей для собственных нужд	2.7.2	37	Раздел
11:05:0105014:13:3У30	Земли населенных пунктов	Размещение гаражей для собственных нужд	2.7.2	40	Раздел
11:05:0105014:13:3У31	Земли населенных пунктов	Размещение гаражей для собственных нужд	2.7.2	42	Раздел
11:05:0105014:13:3У32	Земли населенных пунктов	Размещение гаражей для собственных нужд	2.7.2	40	Раздел
11:05:0105014:13:3У33	Земли населенных пунктов	Размещение гаражей для собственных нужд	2.7.2	41	Раздел
11:05:0105014:13:3У34	Земли населенных пунктов	Размещение гаражей для собственных нужд	2.7.2	41	Раздел

Условный номер земельного участка	Категория земель	Вид разрешенного использования земельного участка	Код по классификатору	Площадь земельного участка, кв.м.	Способ образования земельного участка
11:05:0105014:13:3У35	Земли населенных пунктов	Размещение гаражей для собственных нужд	2.7.2	41	Раздел
11:05:0105014:13:3У36	Земли населенных пунктов	Размещение гаражей для собственных нужд	2.7.2	47	Раздел
11:05:0105014:68:3У1	Земли населенных пунктов	Размещение гаражей для собственных нужд	2.7.2	36	Раздел
11:05:0105014:68:3У2	Земли населенных пунктов	Размещение гаражей для собственных нужд	2.7.2	37	Раздел
11:05:0105014:68:3У3	Земли населенных пунктов	Размещение гаражей для собственных нужд	2.7.2	34	Раздел
11:05:0105014:68:3У4	Земли населенных пунктов	Размещение гаражей для собственных нужд	2.7.2	36	Раздел
11:05:0105014:68:3У5	Земли населенных пунктов	Размещение гаражей для собственных нужд	2.7.2	35	Раздел
11:05:0105014:68:3У6	Земли населенных пунктов	Размещение гаражей для собственных нужд	2.7.2	36	Раздел
11:05:0105014:68:3У7	Земли населенных пунктов	Размещение гаражей для собственных нужд	2.7.2	36	Раздел
11:05:0105014:68:3У8	Земли населенных пунктов	Размещение гаражей для собственных нужд	2.7.2	35	Раздел
11:05:0105014:68:3У9	Земли населенных пунктов	Размещение гаражей для собственных нужд	2.7.2	35	Раздел
11:05:0105014:68:3У10	Земли населенных пунктов	Размещение гаражей для собственных нужд	2.7.2	34	Раздел
11:05:0105014:68:3У11	Земли населенных пунктов	Размещение гаражей для собственных нужд	2.7.2	35	Раздел
11:05:0105014:68:3У12	Земли населенных пунктов	Размещение гаражей для собственных нужд	2.7.2	54	Раздел
11:05:0105014:68:3У13	Земли населенных пунктов	Размещение гаражей для собственных нужд	2.7.2	44	Раздел
11:05:0105014:68:3У14	Земли населенных пунктов	Размещение гаражей для собственных нужд	2.7.2	32	Раздел
11:05:0105014:68:3У15	Земли населенных пунктов	Размещение гаражей для собственных нужд	2.7.2	31	Раздел
11:05:0105014:68:3У16	Земли населенных пунктов	Размещение гаражей для собственных нужд	2.7.2	32	Раздел

Условный номер земельного участка	Категория земель	Вид разрешенного использования земельного участка	Код по классификатору	Площадь земельного участка, кв.м.	Способ образования земельного участка
11:05:0105014:68:3У17	Земли населенных пунктов	Размещение гаражей для собственных нужд	2.7.2	32	Раздел
11:05:0105014:68:3У18	Земли населенных пунктов	Размещение гаражей для собственных нужд	2.7.2	33	Раздел
11:05:0105014:68:3У19	Земли населенных пунктов	Размещение гаражей для собственных нужд	2.7.2	33	Раздел
11:05:0105014:68:3У20	Земли населенных пунктов	Размещение гаражей для собственных нужд	2.7.2	33	Раздел
11:05:0105014:68:3У21	Земли населенных пунктов	Размещение гаражей для собственных нужд	2.7.2	33	Раздел
11:05:0105014:68:3У22	Земли населенных пунктов	Размещение гаражей для собственных нужд	2.7.2	32	Раздел
11:05:0105014:68:3У23	Земли населенных пунктов	Размещение гаражей для собственных нужд	2.7.2	35	Раздел
11:05:0105014:68:3У24	Земли населенных пунктов	Размещение гаражей для собственных нужд	2.7.2	33	Раздел
11:05:0105014:68:3У25	Земли населенных пунктов	Размещение гаражей для собственных нужд	2.7.2	111	Раздел
11:05:0105014:68:3У26	Земли населенных пунктов	Размещение гаражей для собственных нужд	2.7.2	60	Раздел
11:05:0105014:68:3У27	Земли населенных пунктов	Размещение гаражей для собственных нужд	2.7.2	58	Раздел
11:05:0105014:68:3У28	Земли населенных пунктов	Размещение гаражей для собственных нужд	2.7.2	44	Раздел
11:05:0105014:68:3У29	Земли населенных пунктов	Размещение гаражей для собственных нужд	2.7.2	31	Раздел
11:05:0105014:68:3У30	Земли населенных пунктов	Размещение гаражей для собственных нужд	2.7.2	140	Раздел
11:05:0105014:11:3У1	Земли населенных пунктов	Размещение гаражей для собственных нужд	2.7.2	47	Раздел
11:05:0105014:11:3У2	Земли населенных пунктов	Размещение гаражей для собственных нужд	2.7.2	41	Раздел
11:05:0105014:11:3У3	Земли населенных пунктов	Размещение гаражей для собственных нужд	2.7.2	42	Раздел
11:05:0105014:11:3У4	Земли населенных пунктов	Размещение гаражей для собственных нужд	2.7.2	35	Раздел

Условный номер земельного участка	Категория земель	Вид разрешенного использования земельного участка	Код по классификатору	Площадь земельного участка, кв.м.	Способ образования земельного участка
11:05:0105014:11:3У5	Земли населенных пунктов	Размещение гаражей для собственных нужд	2.7.2	40	Раздел
11:05:0105014:11:3У6	Земли населенных пунктов	Размещение гаражей для собственных нужд	2.7.2	50	Раздел
11:05:0105014:11:3У7	Земли населенных пунктов	Размещение гаражей для собственных нужд	2.7.2	42	Раздел
11:05:0105014:11:3У8	Земли населенных пунктов	Размещение гаражей для собственных нужд	2.7.2	41	Раздел
11:05:0105014:11:3У9	Земли населенных пунктов	Размещение гаражей для собственных нужд	2.7.2	39	Раздел
11:05:0105014:11:3У10	Земли населенных пунктов	Размещение гаражей для собственных нужд	2.7.2	39	Раздел
11:05:0105014:11:3У11	Земли населенных пунктов	Размещение гаражей для собственных нужд	2.7.2	38	Раздел
11:05:0105014:11:3У12	Земли населенных пунктов	Размещение гаражей для собственных нужд	2.7.2	37	Раздел
11:05:0105014:11:3У13	Земли населенных пунктов	Размещение гаражей для собственных нужд	2.7.2	38	Раздел
11:05:0105014:11:3У14	Земли населенных пунктов	Размещение гаражей для собственных нужд	2.7.2	39	Раздел
11:05:0105014:11:3У15	Земли населенных пунктов	Размещение гаражей для собственных нужд	2.7.2	38	Раздел
11:05:0105014:11:3У16	Земли населенных пунктов	Размещение гаражей для собственных нужд	2.7.2	40	Раздел
11:05:0105014:11:3У17	Земли населенных пунктов	Размещение гаражей для собственных нужд	2.7.2	39	Раздел
11:05:0105014:11:3У18	Земли населенных пунктов	Размещение гаражей для собственных нужд	2.7.2	35	Раздел
11:05:0105014:11:3У19	Земли населенных пунктов	Размещение гаражей для собственных нужд	2.7.2	46	Раздел
11:05:0105014:11:3У20	Земли населенных пунктов	Размещение гаражей для собственных нужд	2.7.2	45	Раздел
11:05:0105014:11:3У21	Земли населенных пунктов	Размещение гаражей для собственных нужд	2.7.2	36	Раздел
11:05:0105014:11:3У22	Земли населенных пунктов	Размещение гаражей для собственных нужд	2.7.2	32	Раздел

Условный номер земельного участка	Категория земель	Вид разрешенного использования земельного участка	Код по классификатору	Площадь земельного участка, кв.м.	Способ образования земельного участка
11:05:0105014:11:3У23	Земли населенных пунктов	Размещение гаражей для собственных нужд	2.7.2	35	Раздел
11:05:0105014:11:3У24	Земли населенных пунктов	Размещение гаражей для собственных нужд	2.7.2	38	Раздел
11:05:0105014:11:3У25	Земли населенных пунктов	Размещение гаражей для собственных нужд	2.7.2	39	Раздел
11:05:0105014:11:3У26	Земли населенных пунктов	Размещение гаражей для собственных нужд	2.7.2	37	Раздел
11:05:0105014:11:3У27	Земли населенных пунктов	Размещение гаражей для собственных нужд	2.7.2	38	Раздел
11:05:0105014:11:3У28	Земли населенных пунктов	Размещение гаражей для собственных нужд	2.7.2	37	Раздел
11:05:0105014:11:3У29	Земли населенных пунктов	Размещение гаражей для собственных нужд	2.7.2	36	Раздел
11:05:0105014:11:3У30	Земли населенных пунктов	Размещение гаражей для собственных нужд	2.7.2	37	Раздел
11:05:0105014:11:3У31	Земли населенных пунктов	Размещение гаражей для собственных нужд	2.7.2	38	Раздел
11:05:0105014:11:3У32	Земли населенных пунктов	Размещение гаражей для собственных нужд	2.7.2	38	Раздел
11:05:0105014:11:3У33	Земли населенных пунктов	Размещение гаражей для собственных нужд	2.7.2	40	Раздел
11:05:0105014:11:3У34	Земли населенных пунктов	Размещение гаражей для собственных нужд	2.7.2	41	Раздел
11:05:0105014:11:3У35	Земли населенных пунктов	Размещение гаражей для собственных нужд	2.7.2	131	Раздел
11:05:0105014:11:3У36	Земли населенных пунктов	Размещение гаражей для собственных нужд	2.7.2	46	Раздел
11:05:0105014:11:3У37	Земли населенных пунктов	Размещение гаражей для собственных нужд	2.7.2	52	Раздел
11:05:0105014:11:3У38	Земли населенных пунктов	Размещение гаражей для собственных нужд	2.7.2	49	Раздел
11:05:0105014:11:3У39	Земли населенных пунктов	Размещение гаражей для собственных нужд	2.7.2	53	Раздел
11:05:0105014:11:3У40	Земли населенных пунктов	Размещение гаражей для собственных нужд	2.7.2	51	Раздел

Условный номер земельного участка	Категория земель	Вид разрешенного использования земельного участка	Код по классификатору	Площадь земельного участка, кв.м.	Способ образования земельного участка
11:05:0105014:11:3У41	Земли населенных пунктов	Размещение гаражей для собственных нужд	2.7.2	49	Раздел
11:05:0105014:11:3У42	Земли населенных пунктов	Размещение гаражей для собственных нужд	2.7.2	45	Раздел
11:05:0105014:11:3У43	Земли населенных пунктов	Размещение гаражей для собственных нужд	2.7.2	54	Раздел
11:05:0105014:11:3У44	Земли населенных пунктов	Размещение гаражей для собственных нужд	2.7.2	46	Раздел
11:05:0105014:11:3У45	Земли населенных пунктов	Размещение гаражей для собственных нужд	2.7.2	50	Раздел
11:05:0105014:11:3У46	Земли населенных пунктов	Размещение гаражей для собственных нужд	2.7.2	51	Раздел
11:05:0105014:11:3У47	Земли населенных пунктов	Размещение гаражей для собственных нужд	2.7.2	48	Раздел
11:05:0105014:11:3У48	Земли населенных пунктов	Размещение гаражей для собственных нужд	2.7.2	52	Раздел
11:05:0105014:11:3У49	Земли населенных пунктов	Размещение гаражей для собственных нужд	2.7.2	45	Раздел
11:05:0105014:11:3У50	Земли населенных пунктов	Размещение гаражей для собственных нужд	2.7.2	45	Раздел
11:05:0105014:11:3У51	Земли населенных пунктов	Размещение гаражей для собственных нужд	2.7.2	63	Раздел
11:05:0105014:11:3У52	Земли населенных пунктов	Размещение гаражей для собственных нужд	2.7.2	44	Раздел
11:05:0105014:11:3У53	Земли населенных пунктов	Размещение гаражей для собственных нужд	2.7.2	25	Раздел
11:05:0105014:11:3У54	Земли населенных пунктов	Размещение гаражей для собственных нужд	2.7.2	26	Раздел
11:05:0105014:11:3У55	Земли населенных пунктов	Размещение гаражей для собственных нужд	2.7.2	25	Раздел
11:05:0105014:11:3У56	Земли населенных пунктов	Размещение гаражей для собственных нужд	2.7.2	23	Раздел
11:05:0105014:14:3У1	Земли населенных пунктов	Размещение гаражей для собственных нужд	2.7.2	57	Раздел
11:05:0105014:14:3У2	Земли населенных пунктов	Размещение гаражей для собственных нужд	2.7.2	62	Раздел

Условный номер земельного участка	Категория земель	Вид разрешенного использования земельного участка	Код по классификатору	Площадь земельного участка, кв.м.	Способ образования земельного участка
11:05:0105014:14:3У3	Земли населенных пунктов	Размещение гаражей для собственных нужд	2.7.2	56	Раздел
11:05:0105014:14:3У4	Земли населенных пунктов	Размещение гаражей для собственных нужд	2.7.2	46	Раздел
11:05:0105014:14:3У5	Земли населенных пунктов	Размещение гаражей для собственных нужд	2.7.2	47	Раздел
11:05:0105014:14:3У6	Земли населенных пунктов	Размещение гаражей для собственных нужд	2.7.2	47	Раздел
11:05:0105014:14:3У7	Земли населенных пунктов	Размещение гаражей для собственных нужд	2.7.2	44	Раздел
11:05:0105014:14:3У8	Земли населенных пунктов	Размещение гаражей для собственных нужд	2.7.2	48	Раздел
11:05:0105014:14:3У9	Земли населенных пунктов	Размещение гаражей для собственных нужд	2.7.2	44	Раздел
11:05:0105014:14:3У10	Земли населенных пунктов	Размещение гаражей для собственных нужд	2.7.2	41	Раздел
11:05:0105014:14:3У11	Земли населенных пунктов	Размещение гаражей для собственных нужд	2.7.2	42	Раздел
11:05:0105014:14:3У12	Земли населенных пунктов	Размещение гаражей для собственных нужд	2.7.2	42	Раздел
11:05:0105014:14:3У13	Земли населенных пунктов	Размещение гаражей для собственных нужд	2.7.2	46	Раздел
11:05:0105014:14:3У14	Земли населенных пунктов	Размещение гаражей для собственных нужд	2.7.2	35	Раздел
11:05:0105014:14:3У15	Земли населенных пунктов	Размещение гаражей для собственных нужд	2.7.2	37	Раздел
11:05:0105014:14:3У16	Земли населенных пунктов	Размещение гаражей для собственных нужд	2.7.2	35	Раздел
11:05:0105014:14:3У17	Земли населенных пунктов	Размещение гаражей для собственных нужд	2.7.2	33	Раздел
11:05:0105014:14:3У18	Земли населенных пунктов	Размещение гаражей для собственных нужд	2.7.2	27	Раздел
11:05:0105014:14:3У19	Земли населенных пунктов	Размещение гаражей для собственных нужд	2.7.2	53	Раздел
11:05:0105014:14:3У20	Земли населенных пунктов	Размещение гаражей для собственных нужд	2.7.2	29	Раздел

Условный номер земельного участка	Категория земель	Вид разрешенного использования земельного участка	Код по классификатору	Площадь земельного участка, кв.м.	Способ образования земельного участка
11:05:0105014:14:3У21	Земли населенных пунктов	Размещение гаражей для собственных нужд	2.7.2	44	Раздел
11:05:0105014:14:3У22	Земли населенных пунктов	Размещение гаражей для собственных нужд	2.7.2	41	Раздел
11:05:0105014:14:3У23	Земли населенных пунктов	Размещение гаражей для собственных нужд	2.7.2	41	Раздел
11:05:0105014:14:3У24	Земли населенных пунктов	Размещение гаражей для собственных нужд	2.7.2	40	Раздел
11:05:0105014:14:3У25	Земли населенных пунктов	Размещение гаражей для собственных нужд	2.7.2	43	Раздел
11:05:0105014:14:3У26	Земли населенных пунктов	Размещение гаражей для собственных нужд	2.7.2	46	Раздел
11:05:0105014:14:3У27	Земли населенных пунктов	Размещение гаражей для собственных нужд	2.7.2	42	Раздел
11:05:0105014:14:3У28	Земли населенных пунктов	Размещение гаражей для собственных нужд	2.7.2	45	Раздел
11:05:0105014:14:3У29	Земли населенных пунктов	Размещение гаражей для собственных нужд	2.7.2	46	Раздел
11:05:0105014:14:3У30	Земли населенных пунктов	Размещение гаражей для собственных нужд	2.7.2	44	Раздел
11:05:0105014:14:3У31	Земли населенных пунктов	Размещение гаражей для собственных нужд	2.7.2	54	Раздел
11:05:0105014:14:3У32	Земли населенных пунктов	Размещение гаражей для собственных нужд	2.7.2	60	Раздел
11:05:0105014:14:3У33	Земли населенных пунктов	Размещение гаражей для собственных нужд	2.7.2	52	Раздел

3. ПЕРЕЧЕНЬ И СВЕДЕНИЯ О ПЛОЩАДИ ОБРАЗУЕМЫХ ЗЕМЕЛЬНЫХ УЧАСТКОВ, КОТОРЫЕ БУДУТ ОТНЕСЕНЫ К ТЕРРИТОРИЯМ ОБЩЕГО ПОЛЬЗОВАНИЯ ИЛИ ИМУЩЕСТВУ ОБЩЕГО ПОЛЬЗОВАНИЯ

Таблица 2

Перечень образуемых земельных участков
общего пользования

Условный номер земельного участка	Категория земель	Вид разрешенного использования земельного участка	Код по классификатору	Площадь земельного участка, кв.м.	Способ образования земельного участка
:ЗУ1	Земли населенных пунктов	Улично-дорожная сеть	12.0.1	10514	Образование из земель, государственная собственность на которые не разграничена
:ЗУ2	Земли населенных пунктов	Благоустройство территории	12.0.2	2561	Образование из земель, государственная собственность на которые не разграничена

4. ПЕРЕЧЕНЬ И СВЕДЕНИЯ О ПЛОЩАДИ УТОЧНЯЕМЫХ (ИЗМЕНЯЕМЫХ) ЗЕМЕЛЬНЫХ УЧАСТКОВ

Проектом межевания территории предусматривается только уточнение земельных участков путем выявления реестровой ошибки. Указанная информация представлена в Таблице 3.

Таблица 3

Перечень изменяемых земельных участков,
путем выявления реестровой ошибки

Кадастровый номер земельного участка	Адрес (местоположение) участка	Площадь земельного участка по сведениям ЕГРН, кв.м.	Площадь земельного участка, кв.м.	Наименование вида использования земельного участка
11:05:0105014:8	Российская Федерация, Республика Коми, городской округ Сыктывкар, г. Сыктывкар, ул. Старовского, 36/1	723	726	Для обслуживания здания магазина №23
11:05:0105014:22	Российская Федерация, Республика Коми, городской округ Сыктывкар, г. Сыктывкар, ул. Димитрова, 44/3	1225	1279	Для обслуживания складских помещений

Кадастровый номер земельного участка	Адрес (местоположение) участка	Площадь земельного участка по сведениям ЕГРН, кв.м.	Площадь земельного участка, кв.м.	Наименование вида использования земельного участка
11:05:0105014:36	Российская Федерация, Республика Коми, городской округ Сыктывкар, г. Сыктывкар, ул. Морозова, 12	4603	4692	59-квартирный 5-этажный жилой дом с пристроенным магазином
11:05:0105014:42	Российская Федерация, Республика Коми, городской округ Сыктывкар, г. Сыктывкар, ул. Димитрова, 42	6139	6750	119-квартирный 5-этажный жилой дом
11:05:0105014:59	Российская Федерация, Республика Коми, городской округ Сыктывкар, г. Сыктывкар, ул. Старовского, 46	2382	2620	Для обслуживания 25-ти квартирного жилого дома
11:05:0105014:60	Российская Федерация, Республика Коми, городской округ Сыктывкар, г. Сыктывкар, ул. Димитрова, 44/1	24069	24078	Для обслуживания средней школы №36
11:05:0105014:69	Российская Федерация, Республика Коми, городской округ Сыктывкар, г. Сыктывкар, ул. Коммунистическая, 73/1	9677	9836	Для обслуживания здания детского сада
11:05:0105014:75	Российская Федерация, Республика Коми, городской округ Сыктывкар, г. Сыктывкар, ул. Коммунистическая	16297	16370	Для обслуживания улицы Коммунистической
11:05:0105014:1773	Российская Федерация, Республика Коми, городской округ Сыктывкар, г. Сыктывкар, ул. Старовского, 48	3015	3315	Для строительства объекта: «Многokвартирный жилой дом»
11:05:0105014:1775	Российская Федерация, Республика Коми, городской округ Сыктывкар, г. Сыктывкар, ул. Коммунистическая, 77/2	3161	3430	Для строительства многоквартирного жилого дома 5-12 этажей, с возможным повышением этажности до 14 этажей при наличии обоснования
11:05:0105014:1776	Российская Федерация, Республика Коми, городской округ Сыктывкар, г. Сыктывкар, ул. Коммунистическая	3203	3477	Для строительства многоквартирного жилого дома 5-12 этажей, с возможным повышением этажности до 14 этажей при наличии обоснования

5.СВЕДЕНИЯ О ГРАНИЦАХ ТЕРРИТОРИИ, В ОТНОШЕНИИ КОТОРОЙ УТВЕРЖДЕН ПРОЕКТ МЕЖЕВАНИЯ

Таблица 4

Имя точки	X, м	Y, м
11:05:0105014		
1	628121,23	4440349,38
2	628429,54	4440946,78
3	628446,14	4440978,94
4	628186,18	4441113,51
5	628000,77	4441122,88
6	627945,07	4441029,69
7	627652,81	4440540,75
8	627869,79	4440474,25

МАТЕРИАЛЫ ПО ОБОСНОВАНИЮ

Материалы по обоснованию проекта межевания территории включают в себя чертежи, на которых отображаются:

- 1) границы земельных участков (уточняемых, образуемых и изменяемых);
- 2) границы территориальных зон;
- 3) красные линии.

В границах указанной территории особо охраняемые природные территории (ООПТ) местного и регионального значения, а также зоны охраны объектов культурного наследия и защитные зоны объектов культурного наследия отсутствуют.

В границах проектируемой территории, определенной проектом межевания территории, имеются следующие зоны с особыми условиями использования территорий:

- Приаэродромная территория аэропорта Сыктывкар. Третья подзона. (11:00-6.45);
- Приаэродромная территория аэропорта Сыктывкар. Четвертая подзона. (11:05-6.4112);
- Приаэродромная территория аэропорта Сыктывкар. Шестая подзона. (11:00-6.47);
- Приаэродромная территория аэропорта Сыктывкар (11:00-6.44)
- Приаэродромная территория аэропорта Сыктывкар. Пятая подзона. (11:00-6.48).

Документация по планировке территории не предусматривает установление зон действия публичных сервитутов.



Масштаб 1:1 200

- Условные обозначения:**
- Существующая часть границы, имеющей в ЕГРН сведения о которой достаточно для определения ее местоположения
 - вновь образованная часть границы, сведения о которой достаточно для определения ее местоположения
 - Существующая часть границы, в отношении которой выявлена реестровая ошибка
 - Характерная точка границы, сведения о которой позволяют однозначно определить ее положение на местности



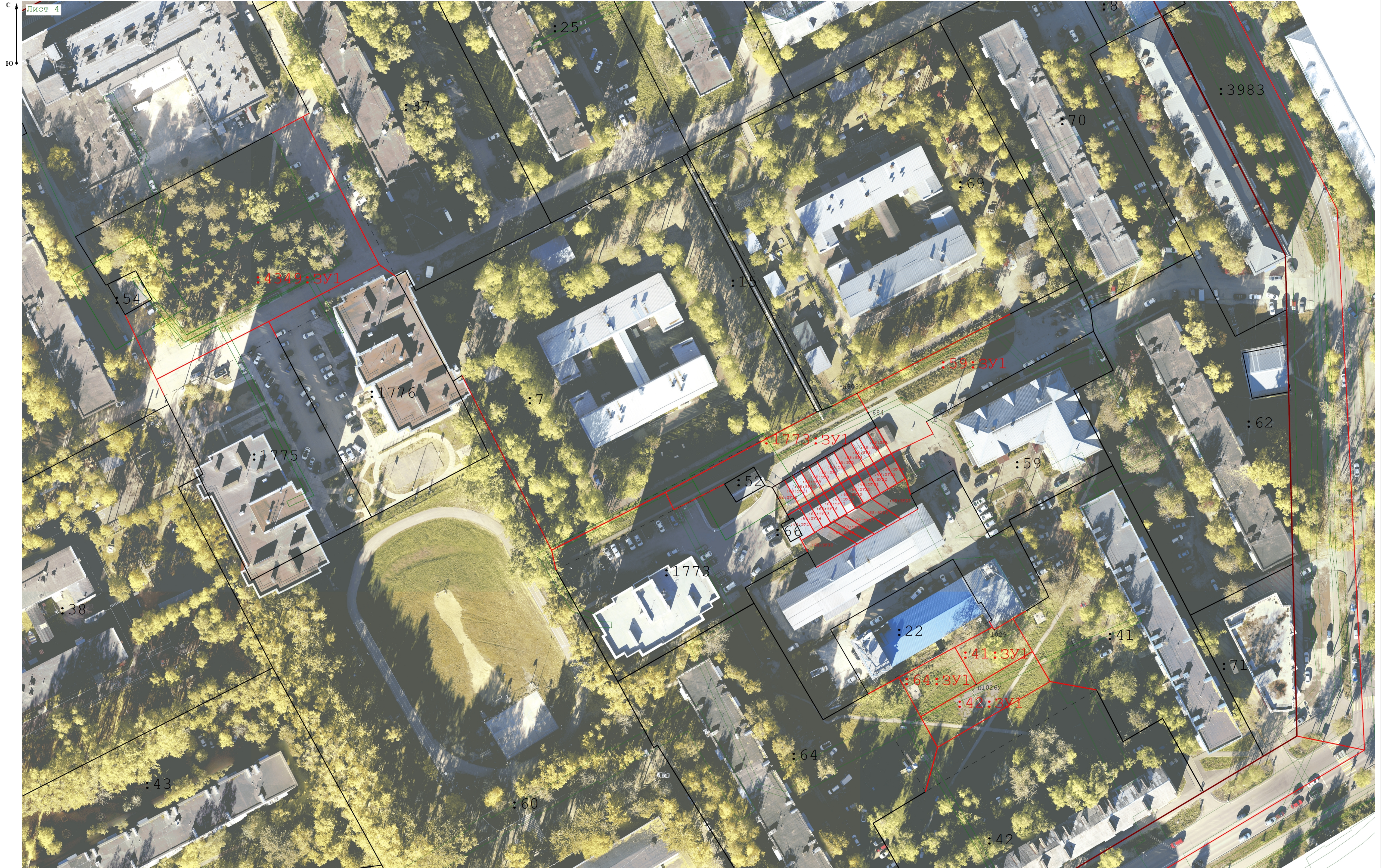
Масштаб 1:600

Условные обозначения:
условные обозначения представлены на листе № 1



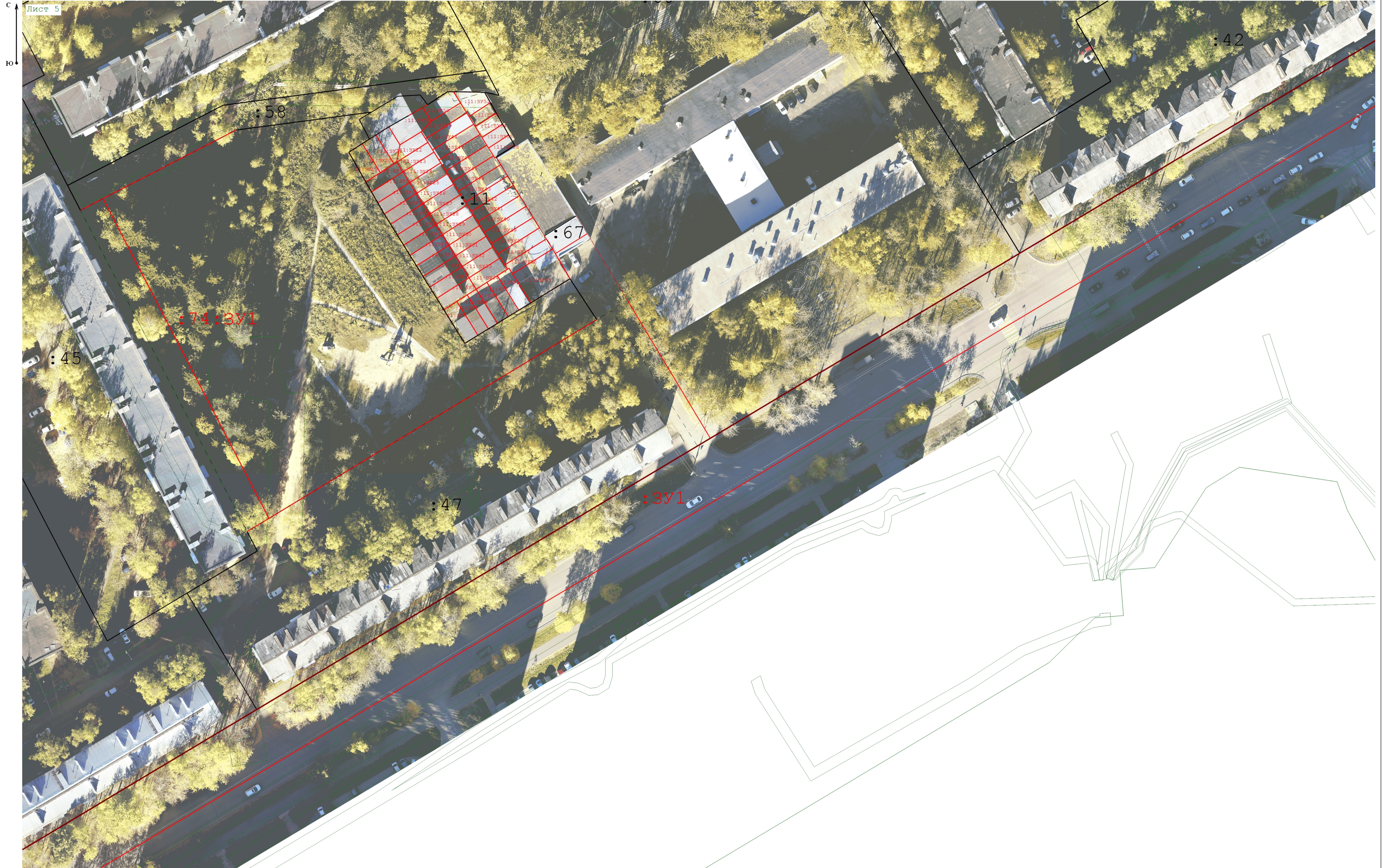
Масштаб 1:600

Условные обозначения:
условные обозначения представлены на листе № 1



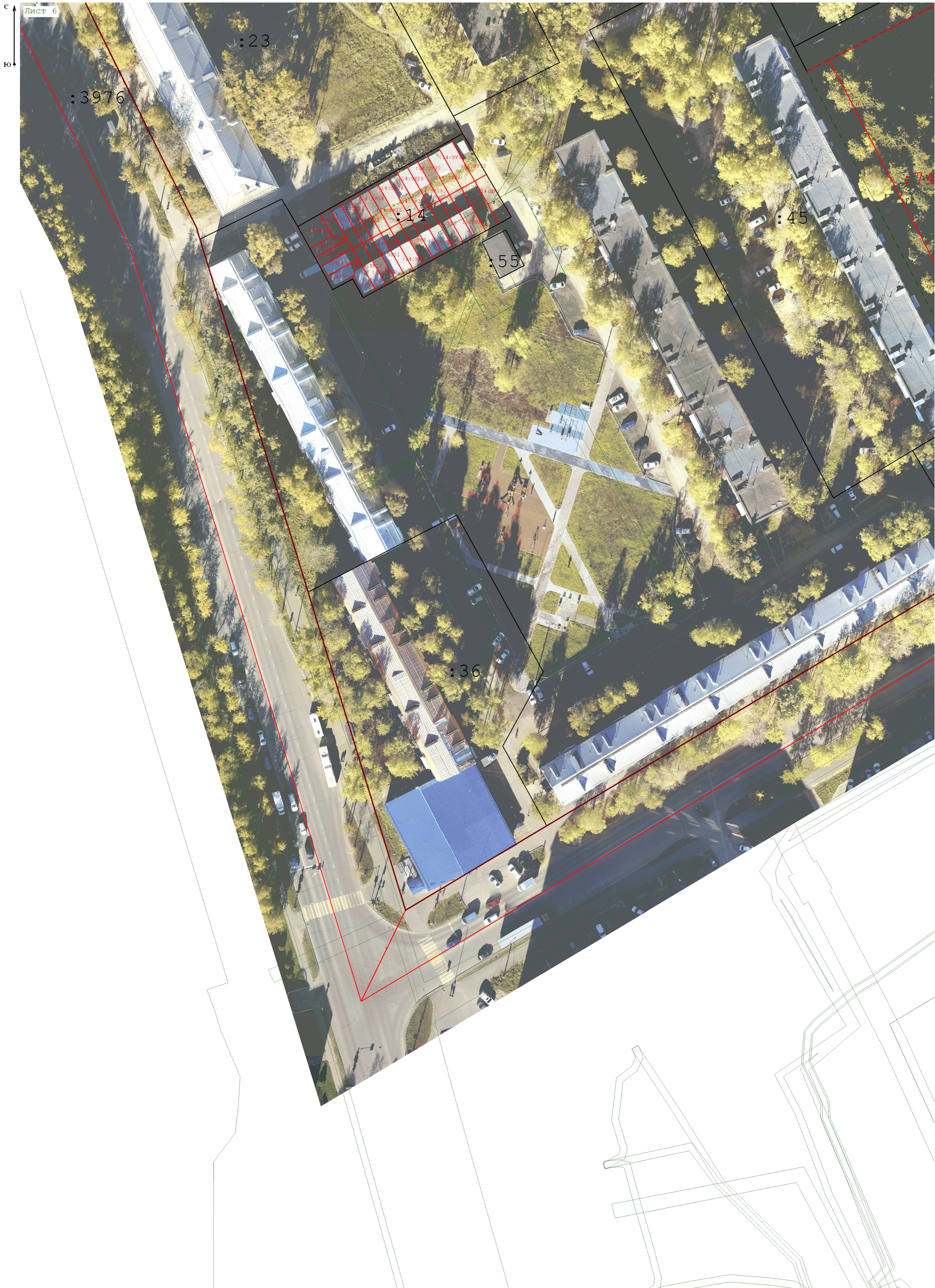
Масштаб 1:600

Условные обозначения:
условные обозначения представлены на листе № 1



Условные обозначения:
условные обозначения представлены на листе № 1

Масштаб 1:500





ПОСТАНОВЛЕНИЕ ШУӦМ

от 29.09.2022 № 9/3107
г. Сыктывкар, Республика Коми

О подготовке документации
по межеванию территории

Руководствуясь ст.ст. 45, 46 Градостроительного кодекса Российской Федерации от 29.12.2004 № 190-ФЗ, главой 4.1 Федерального закона от 24.07.2007 № 221-ФЗ «О кадастровой деятельности», в целях проведения на территории МО ГО «Сыктывкар» комплексных кадастровых работ администрация МО ГО «Сыктывкар»

ПОСТАНОВЛЯЕТ:

1. Разрешить АО «Ростехинвентаризация - Федеральное БТИ» организовать работу по подготовке документации по межеванию территории (проект межевания) в кадастровых кварталах 11:05:0106015, 11:05:0106018, 11:05:0106043, 11:05:0106045, 11:05:0107021, 11:05:0105014, 11:05:0101003, 11:05:0101004, 11:05:0101005, 11:05:0101006, 11:05:0103004, 11:05:0103007, 11:05:0105001, 11:05:0108001, 11:05:0105005, 11:05:0105006, 11:05:0105011, 11:05:0105020, 11:05:0105022, 11:05:0105025, 11:05:0301001, 11:05:0901001, 11:05:0105012, 11:05:0105013, 11:05:0105018, 11:05:0105019, 11:05:0106016, 11:05:0106017, 11:05:0106020, 11:05:0107010.

2. Настоящее постановление подлежит официальному опубликованию.

И.о. главы МО ГО «Сыктывкар» -
руководителя администрации

В.Б. Голдин