



## ПОСТАНОВЛЕНИЕ ШУӦМ

от 30.12.2025 № 12/5499

г. Сыктывкар, Республика Коми

Об установлении  
публичного сервитута

Руководствуясь ст. 23, п. 1 ст. 39.37, п. 4 ст. 39.38, ст. 39.43 Земельного кодекса Российской Федерации, п.п. 3, 4 ст. 3.6 Федерального закона от 25.10.2001 № 137-ФЗ «О введении в действие Земельного кодекса Российской Федерации», ст. 44 Устава муниципального образования городского округа «Сыктывкар», распоряжением администрации МО ГО «Сыктывкар» от 19.09.2025 № 437-р «О наделении правом подписи постановлений и распоряжений администрации МО ГО «Сыктывкар» по вопросам жилищной политики, архитектуры, городского строительства и землепользования», на основании ходатайства публичного акционерного общества «Россети Северо-Запад» (ОГРН 1047855175785, ИНН 7802312751) администрация МО ГО «Сыктывкар»

### ПОСТАНОВЛЯЕТ:

1. Установить публичный сервитут в целях эксплуатации объекта электросетевого хозяйства: «ВЛ-10КВ ТП-243-ТП-34» в отношении земель, расположенных в кадастровом квартале 11:05:0104001, и земельных участков с кадастровыми номерами: 11:05:0104001:123, 11:05:0104001:1026, 11:05:0104001:108, 11:05:0104001:3285, 11:05:0104001:3282, 11:05:0104001:117, 11:05:0104001:239, общей площадью 6022 кв. м.
2. Утвердить границы публичного сервитута согласно приложению к настоящему постановлению.
3. Публичный сервитут устанавливается на срок 49 (сорок девять) лет со дня внесения сведений о нём в Единый государственный реестр недвижимости.
4. Плата за публичные сервитуты в отношении земель или земельных участков, указанных в пункте 1 настоящего постановления, на основании пунктов 3, 4 статьи 3.6 Федерального закона от 25.10.2001 № 137-ФЗ «О введении в действие Земельного кодекса Российской Федерации» не устанавливается.
5. Публичному акционерному обществу «Россети Северо-Запад»:

5.1. Выполнить работы по внесению сведений об установлении публичного сервитута в Единый государственный реестр недвижимости.

5.2. Заключить соглашения с собственниками земельных участков, арендаторами, землепользователями и землевладельцами земельных участков, в отношении которых установлен публичный сервитут.

5.3. Привести земельные участки, указанные в пункте 1 настоящего постановления, в состояние, пригодное для их использования в соответствии с разрешённым использованием, в срок не позднее, чем три месяца после завершения эксплуатации инженерного сооружения, для размещения которого был установлен публичный сервитут.

6. В отношении земельных участков, указанных в пункте 1 настоящего постановления, установить свободный график проведения работ при осуществлении деятельности, для обеспечения которой устанавливается публичный сервитут, в течение всего срока действия публичного сервитута.

7. Публичный сервитут считается установленным со дня внесения сведений о нём в Единый государственный реестр недвижимости.

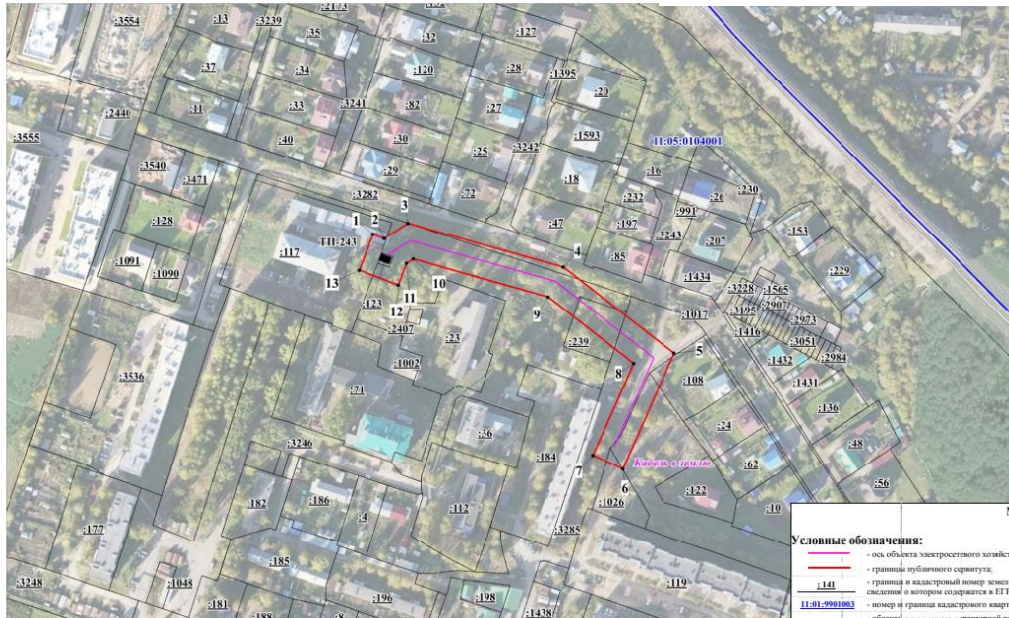
8. Настоящее постановление вступает в силу со дня его принятия и подлежит официальному опубликованию.

Заместитель руководителя  
администрации МО ГО «Сыктывкар»

К.Н. Ващенко

Схема расположения границ публичного сервитута объекта электросетевого хозяйства:  
 ВЛ-10КВ ТП-243-ТП-34

Площадь испрашиваемого публичного сервитута: 6 022 кв.м.  
 Каталог координат: Приложение 1 на 1 листе  
 Система координат: МСК -11, зона 4  
 Кадастровые номера земельных участков, в отношении которых испрашивается публичный сервитут: 11:05:0104001:123;  
 11:05:0104001:1026; 11:05:0104001:108; 11:05:0104001:3285; 11:05:0104001:3282; 11:05:0104001:117; 11:05:0104001:239  
 земли кадастровых кварталов: 11:05:0104001



Каталог координат границ публичного сервитута объекта электросетевого хозяйства: ВЛ-10КВ ТП-243-ТП-34			Приложение № 1
Площадь публичного сервитута: 6 022 кв.м.			
Метод определения координат: Аналитический метод			
Система координат: МСК - 11, зона 4			
Средняя квадратичная погрешность определения координат характерных точек контура (Mt) = 0,10 м			
Обозначение характерных точек границ	Координаты, м		
	X	Y	
1	2	3	
1	629459.66	4439318.67	
2	629457.00	4439325.94	
3	629466.84	4439341.15	
4	629439.98	4439440.52	
5	629385.74	4439512.07	
6	629311.52	4439480.12	
7	629319.82	4439460.83	
8	629378.95	4439486.29	
9	629420.78	4439431.10	
10	629444.12	4439344.70	
11	629441.35	4439340.40	
12	629427.40	4439335.31	
13	629436.56	4439310.23	
14	629459.66	4439318.67	

