

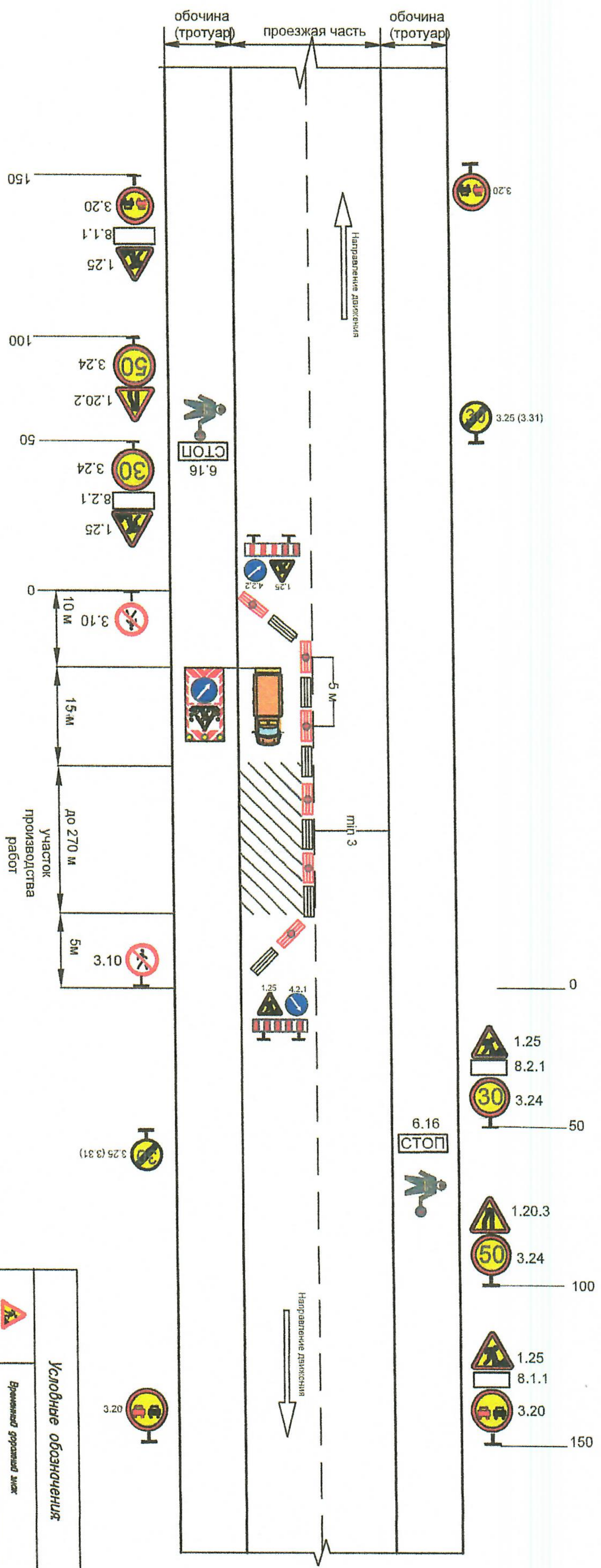


# СХЕМА ОГРАЖДЕНИЯ МЕСТА ПРОИЗВОДСТВА РАБОТ № 1

при выполнении работ на полосе движения в населенном пункте

Автомобильная дорога (участок): выполнение работ по  
ремонту автомобильной дороги Сыктывкар - Троицко-Печорск км 0+090 - км 4+702 (118)  
на основании государственного контракта № 0307200030625002856/2025 от 09.02.2026  
Наименование предприятия: АО "Коми дорожная компания"  
Срок действия данной схемы: 20.04.2026 - 30.10.2026  
Ответственный: И.О. начальника Сыктывдинского ДРСУ Маланин А.А.  
Моб. телефон: 89225878940

РАЗРАБОТАНО:  
И.Н. Гаврилюк  
АО "Коми дорожная компания"  
Начальник управления  
Сыктывдинский районный исполнительный орган  
2022 г.



Условные обозначения	
	Временный дорожный знак
	Регулируемый знак (система с красным светом или светофором)
	Комплекс дорожных знаков, устанавливаемых на обочине при работах
	Автомобиль прицепился с включенными проблесковыми маячками
	Комплекс дорожных знаков переносной
	Водоналивные блоки с красным сигнальным фонарем

- Примечания:
1. Установка временных дорожных знаков выполнена согласно ГОСТ Р 56350-2019 "Дороги автомобильные общего пользования. Технические средства организации дорожного движения в местах производства работ".
  2. На водоналивные блоки, установленные без разрыва, вывешиваются сигнальные фонари красного цвета с шагом 3-5 м. Включенные фонари следует проводить с началом темного времени суток, отключение - с его окончанием.
  3. В дневное время фонари включаются при метеорологической видимости менее 200 м, а также при напички задымления.
  4. При производстве работ с другой стороны дороги знаки устанавливаются зеркально.
  5. Дорожные знаки 1.25, 1.20.2, 1.20.3, 3.20, 3.24, 3.25 должны быть с желтым фоном.
  6. Для размещения дорожных знаков могут применяться переносные опоры.
  7. Регулировщик должен находиться в сигнальном световозвращающем жилете.
  8. Применение дорожных знаков 3.25 или 3.31 в соответствии с ТСОДП в конце зоны возвращения.
  9. Предоставлять информацию о начале и окончании производства работ, а также на случай ДТП, в территориальные органы Госавтоинспекции.
  10. Производитель работ: АО "Коми дорожная компания" тел. (8212) 28-79-14



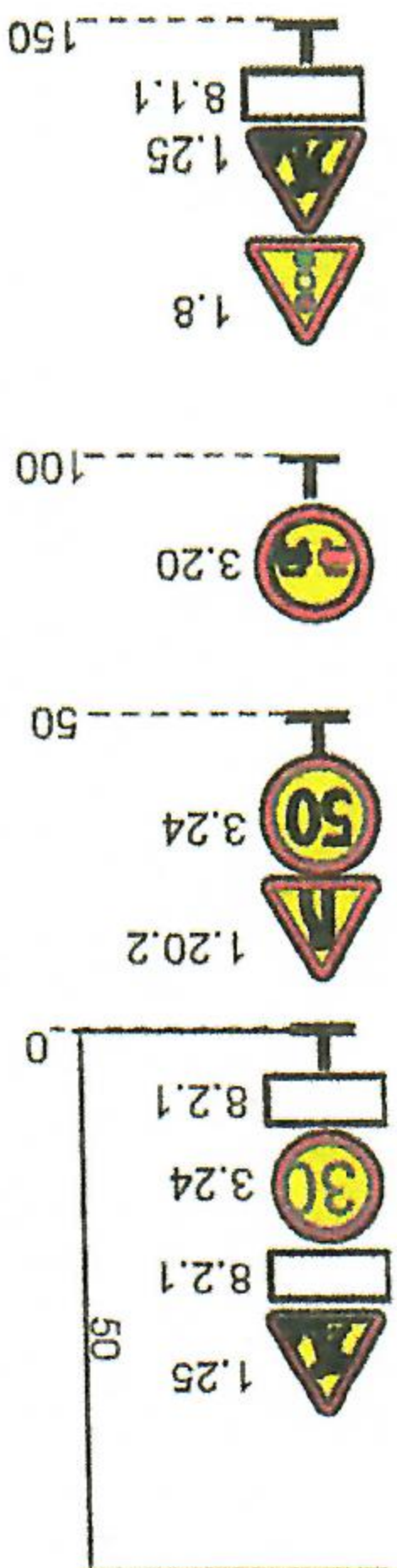
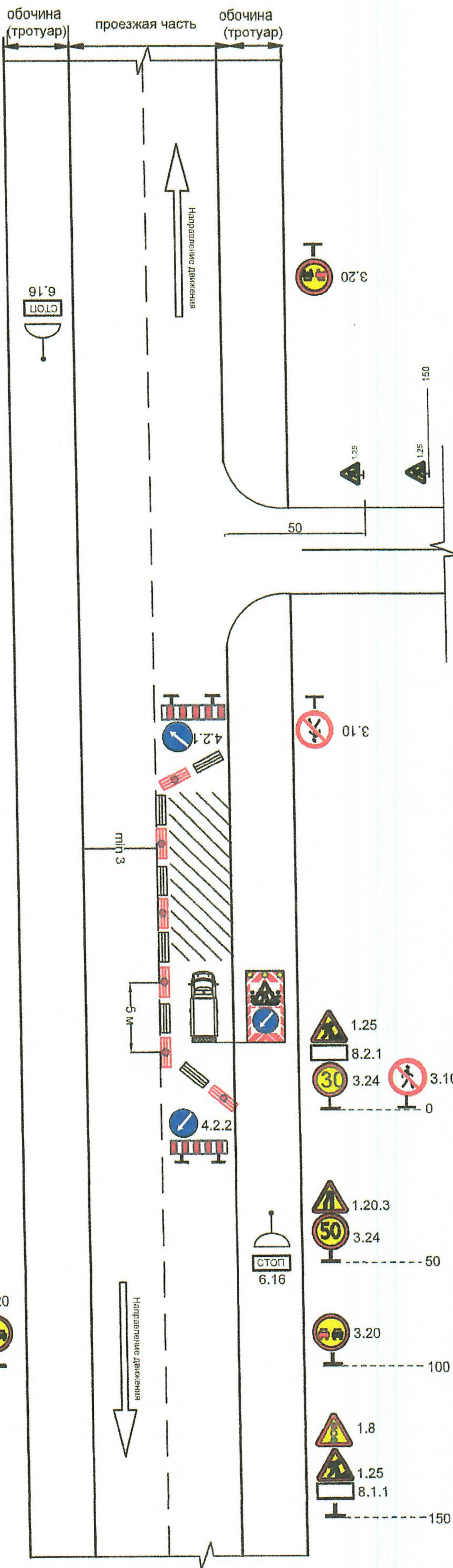


# СХЕМА ОГРАЖДЕНИЯ МЕСТА ПРОИЗВОДСТВА РАБОТ № 3

при выполнении работ на полосе движения в населенном пункте

Автомобильная дорога (участок): выполнение работ по  
**ремонту автомобильной дороги Сыктывкар - Троицко-Печорск км 0+090 - км 4+702 (И8)**  
 на основании государственного контракта № 0307200030625002856/2025 от 09.02.2026  
 Наименование предприятия: АО "Коми Дорожная компания"  
 Срок действия данной схемы: 20.04.2026 - 30.10.2026  
 Ответственный: и.о. начальника Сыктывдинского ДРСУ Малагин А.А.  
 Моб. телефон: 89225878940

РАЗРАБОТАНО:  
 Начальник управления  
 СИРАД  
 АО "Коми Дорожная компания"  
 М.Н.Т. авриллюк  
 2026 г.



**Примечания:**

1. Установка временных дорожных знаков выполнена согласно ГОСТ Р 58350-2019 "Дороги автомобильные общего пользования. Технические средства организации дорожного движения в местах производства работ".
2. На направляющие конусы, дорожные пластины вывешиваются сигнальные фонари красного цвета. Включение фонарей следует проводить с началом темного времени суток, отключение - с его окончанием. В дневное время фонари включают при метеорологической видимости менее 200 м, а также при наличии задымления.
3. Дорожные знаки противоречащие временной организации дорожного движения, закрываются чехлами, по окончании работ временные технические средства организации дорожного движения демонтируются.
4. Знаки 3.20, 3.24 должны быть повторно установлены соответственно за перекрестком при необходимости сохранить ограничение, введенное знаком, установленным соответственно до перекрестка или конца населенного пункта в соответствии с п.5.4.31 ГОСТ Р 52289-2019
5. При производстве работ с другой стороны дороги знаки устанавливаются зеркально.
6. Дорожные знаки 1.8, 1.25, 1.20.2, 1.20.3, 3.24, 3.25 должны быть с желтым фоном.
7. Для размещения дорожных знаков могут применяться переносные опоры.
8. Применение дорожных знаков 3.25 или 3.31 в соответствии с ТСОДД в конце зоны возращения.
9. Предоставить информацию о начале и окончании производства работ, а также на случай ДТП, в территориальные органы Госавтоинспекции.
10. Производитель работ: АО "Коми Дорожная компания" тел. (8212) 28-79-14

Условные обозначения:	
	Комплекс дорожных знаков устанавливаемых на автомобильной полосе
	Временный дорожный знак
	Направленные движения
	Дорожный комплекс
	Водоналивные бочки с с красным сигнальным фонарем
	Передвижной дорожный светфор
	Автомобиль, притормозив с включенными проблесковыми маячками

Согласно [Signature]



2026 г.

# СХЕМА ОГРАЖДЕНИЯ МЕСТА ПРОИЗВОДСТВА РАБОТ № 4

при выполнении работ на полосе движения в населенном пункте

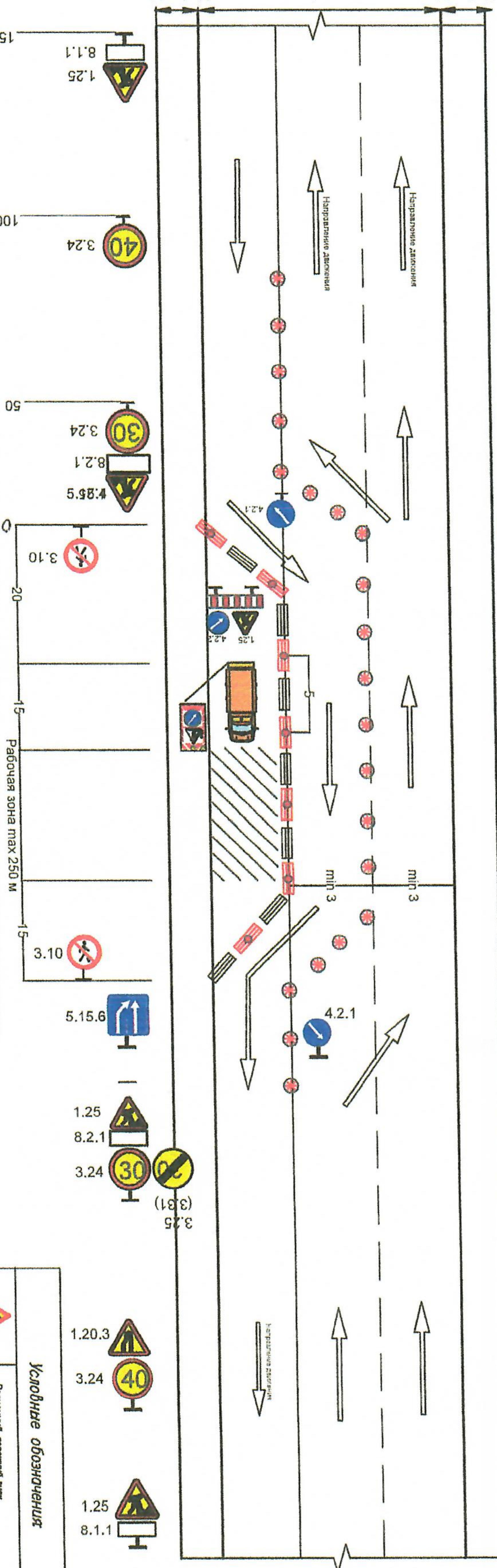
Автомобильная дорога (участок): выполнение работ по ремонту автомобильной дороги Сыктывкар - Троицко-Печорск км 0+090 - км 4+702 (П18) на основании государственного контракта № 0307200030625002856/2025 от 09.02.2026  
 Наименование предприятия: АО "Коми Дорожная компания"  
 Срок действия данной схемы: 20.04.2026 - 30.10.2026  
 Ответственный: И.О. Начальника Сыктывдинского ДРСУ Маланин А.А.  
 Моб. телефон: 89225878940



2026 г.

РАЗРАБОТАНО: И.О. Начальника  
 Первый заместитель генерального  
 директора  
 АО "Коми Дорожная компания"  
 Д. В. Осипов

обочина (тротуар) проезжая часть обочина (тротуар)



1. Установка временных дорожных знаков выполнена согласно ГОСТ Р 58350-2019 "Дороги автомобильные общего пользования. Технические средства организации дорожного движения в местах производства работ".
2. На направляющие конусы, дорожные пластины вывешиваются сигнальные фонари красного цвета. Включение фонарей следует проводить с началом темного времени суток, отключение - с его окончанием. В дневное время фонари включаются при метеорологической видимости менее 200 м, а также при наличии задыхания.
3. Дорожные знаки противоречащие временной организации дорожного движения, закрываются чехлами, по окончании работ временные технические средства организации дорожного движения демонтируются.
4. Знаки 3.20, 3.24 должны быть повторно установлены непосредственно за перекрестком при необходимости сохранить ограничение, введенное знаком, установленным соответственно до перекрестка или конца населенного пункта в соответствии с п.5.4.31 ГОСТ Р 58350-2019
5. При производстве работ с другой стороны дороги знаки устанавливаются зеркально.
6. Для размещения дорожных знаков могут применяться переносные опоры.
6. Применение дорожных знаков 3.25 или 3.31 в соответствии с ГОСТ Р 58350-2019 в территориальных органах Госавтоинспекции.
7. Предоставить информацию о начале и окончании производства работ, а также на случай ДТП, в территориальные органы Госавтоинспекции.
8. Демониторы используются для разделения полос транспортных средств в попутном или встречном направлении согласно ГОСТ Р 58350-2019 Дороги автомобильные общего пользования. Технические средства организации дорожного движения в местах производства работ".

Проектировщик работ АО "Коми Дорожная компания" тел. (8212) 26-79-14

Исходные обозначения:	
	Временный дорожный знак
	Автомобиль прицеп с вывешенной проблесковой маячком
	Комплекс дорожных знаков переносной
	Возможность близости с красными сигнальными фонарями
	Контрастная дорожная разметка, устанавливаемая на автомобильных прицепках
	Дорожные демониторы

С.В.С.А.



# СХЕМА ОГРАЖДЕНИЯ МЕСТА ПРОИЗВОДСТВА РАБОТ № 5

при выполнении работ на полосе движения в населенном пункте

Автомобильная дорога (участок): выполнение работ по ремонту автомобильной дороги Сыктывкар - Троицко-Печорск км 0+090 - км 4+702 (118) на основании государственного контракта № 0307200030625002856/2025 от 09.02.2026  
 Наименование предприятия: АО "Коми Дорожная компания"  
 Срок действия данной схемы: 20.04.2026 - 30.10.2026  
 Ответственный: И.О. Начальника Сыктывдинского ДРСУ Малагин А.А.  
 Моб. телефон: 89225878940

РАЗРАБОТАНО: И.О. ДОРОЖНИКОВ  
 Первый заместитель Генерального директора  
 АО "Коми Дорожная компания"  
 Д.В. Осипов  
 2026 г.



1. Установка временных дорожных знаков выполнена согласно ГОСТ Р 58350-2019 "Дороги автомобильные общего пользования. Технические средства организации дорожного движения в местах производства работ".
2. На направляющие конусы, дорожные пластины, вывешиваются сигнальные фонари красного цвета. Выключение фонарей следует проводить с началом темного времени суток, отключение - с его окончанием. В дневное время фонари включаются при метеорологической видимости менее 200 м, а также при наличии задымления.
3. Дорожные знаки противоречащие временной организации дорожного движения, закрываются чехлами, по окончании работ временные технические средства организации дорожного движения демонтируются.
4. Знаки 3.20, 3.24 должны быть поворотно установлены непосредственно за перекрестком при необходимости сохранить ограничение, введенное знаком, установленным соответственно до перекрестка или конца населенного пункта в соответствии с п.5.4.31 ГОСТ Р 52289-2019
5. При производстве работ с другой стороны дороги знаки устанавливаются зеркально.
6. Дорожные знаки 1.25, 1.20.2, 1.20.3, 2.6, 3.20, 3.24, 3.25 должны быть с желтым фоном.
7. Для размещения дорожных знаков могут применяться переносные опоры.
8. Применение дорожных знаков 3.25 или 3.31 в соответствии с ТСОДД в конце зоны возращения.
9. Предоставить информацию о начале и окончании производства работ, а также на случай ДТП, в территориальные органы Госавтоинспекции.
10. Производитель работ: АО "Коми Дорожная компания", тел. (8212) 26-79-14

Условные обозначения	
	Временный дорожный знак
	Автомобиль припаркован с включенными проблесковыми маячками
	Конусы дорожных знаков переносной
	Водоналивные знаки с красными сигнальными фонарями
	Конусы дорожных знаков, установленных на автомобильных припарковках

*Смирнов*

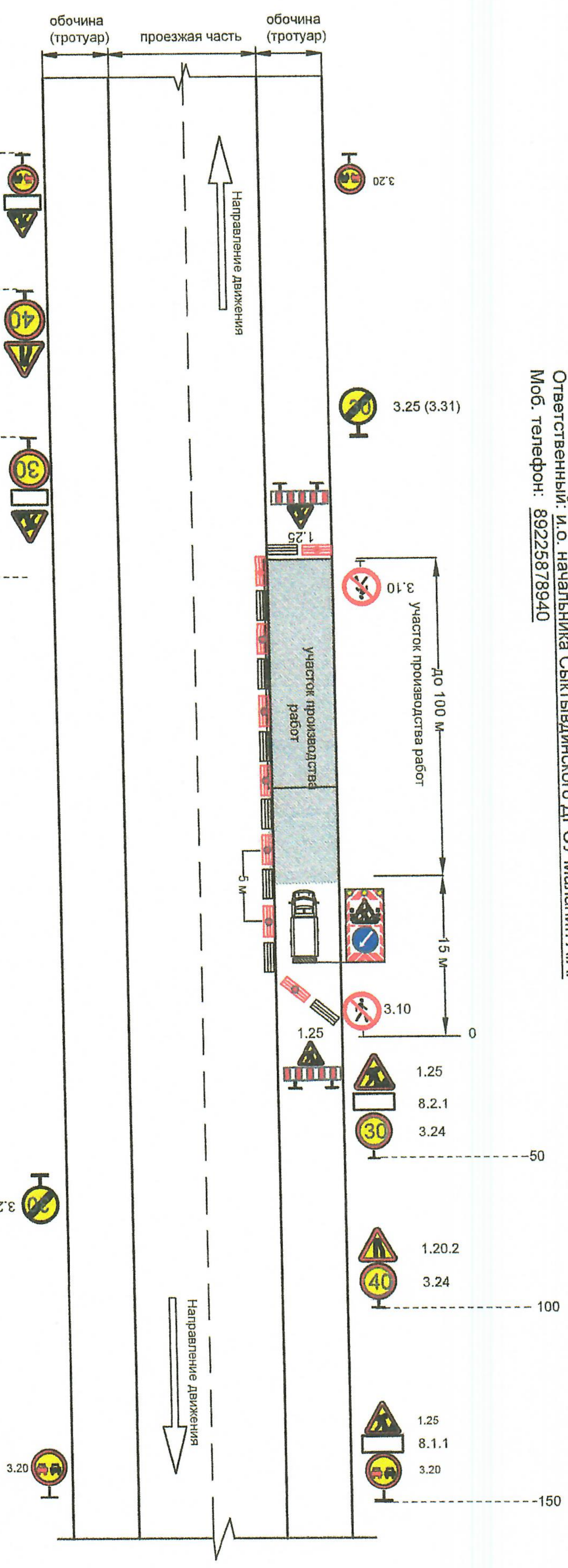


# СХЕМА ОГРАЖДЕНИЯ МЕСТА ПРОИЗВОДСТВА РАБОТ № 6

при выполнении работ на тротуаре (обочине) в населенном пункте

Автомобильная дорога (участок): выполнение работ по  
 ремонту автомобильной дороги Сыктывкар - Троицко-Печорск км 0+090 - км 4+702 (И8)  
 на основании государственного контракта № 0307200030625002856/2025 от 09.02.2026  
 Наименование предприятия: АО "Коми Дорожная компания"  
 Срок действия данной схемы: 20.04.2026 - 30.10.2026  
 Ответственный: и.о. начальника Сыктывдинского ДРСУ Малагин А.А.  
 Моб. телефон: 89225878940

РАЗРАБОТАНО: Дорожная компания  
 Начальник управления  
 СИРАД  
 АО "Коми дорожная компания"  
 И.Н. Гаврилюк  
 2025



**Примечания:**

1. Установка временных дорожных знаков выполнена согласно ГОСТ Р 58350-2019 "Дороги автомобильные общего пользования. Технические средства организации дорожного движения в местах производства работ".
2. На водонепроницаемые блоки, установленные без разрыва, вывешиваются сигнальные фонари красного цвета с шагом 3-5 м. Включение фонарей следует проводить с началом темного времени суток, отключение - с его окончанием.
3. При производстве работ с другой стороны дороги знаки устанавливаются зеркально.
4. Дорожные знаки 1.25, 1.20.2, 1.20.3, 3.20, 3.24, 3.25 должны быть с желтым фоном.
5. Для размещения дорожных знаков могут применяться переносные опоры.
6. Применение дорожных знаков 3.25 или 3.31 в соответствии с ГОСТД в конце зоны возвращении.
7. Предоставлять информацию о начале и окончании производства работ, а также на случай ДТП, в территориальные органы Госавтоинспекции. Предоставитель работ: АО "Коми дорожная компания" тел. (8212) 26-9-14

Условные обозначения	Временный дорожный знак	Направление движения	Автомобиль припаркован	Водонепроницаемые блоки с фонарями сигнальным фонарем	Комплекс дорожных знаков устанавливаемых на автомобильных припарковках	Переносной комплекс дорожных знаков